

commission locale de l'eau Var

Schéma d'Aménagement et de Gestion des Eaux de la Nappe et Basse Vallée du Var



SAGE NAPPE ET BASSE VALLÉE DU VAR

ATLAS CARTOGRAPHIQUE



DÉPARTEMENT
DES ALPES-MARITIMES

Dossier réalisé par
la Commission Locale de l'Eau nappe et basse vallée
du Var (CLE Var)

Sous la Présidence de

- Marc LAFAURIE,
de mars 1997 à novembre 2009
- Dr Pierre-Guy MORANI,
de novembre 2009 à octobre 2015
- Joseph SEGURA
depuis le 13 octobre 2015

et sous la maîtrise d'ouvrage du

Conseil départemental des Alpes-Maritimes

Direction de l'Environnement
et de la Gestion des Risques

Cyril Marro, Directeur

Katia Souriguère, Chef du service suivi
et gestion des cours d'eau, Animatrice SAGE Var

Caroline Ceraulo, co-animatrice SAGE Var

Rédaction :

Katia Souriguère et Caroline Ceraulo

Crédit photo et cartographie :

Conseil général des Alpes-Maritimes

Contact :

Conseil départemental des Alpes-Maritimes
Direction de l'environnement
et de la gestion des risques

BP 3007 06201 Nice cedex 3

Standard : 04 97 18 60 00

Katia Souriguère : 04 89 04 23 41

ksouriguere@departement06.fr

Caroline Ceraulo : 04 89 04 23 42

cceraulo@departement06.fr

Remerciements

En sa qualité de Président de la CLE et au nom de tous
ses membres, Joseph SEGURA remercie toutes les
personnes qui ont permis la réalisation du SAGE nappe
et basse vallée du Var



Périmètre du SAGE Var

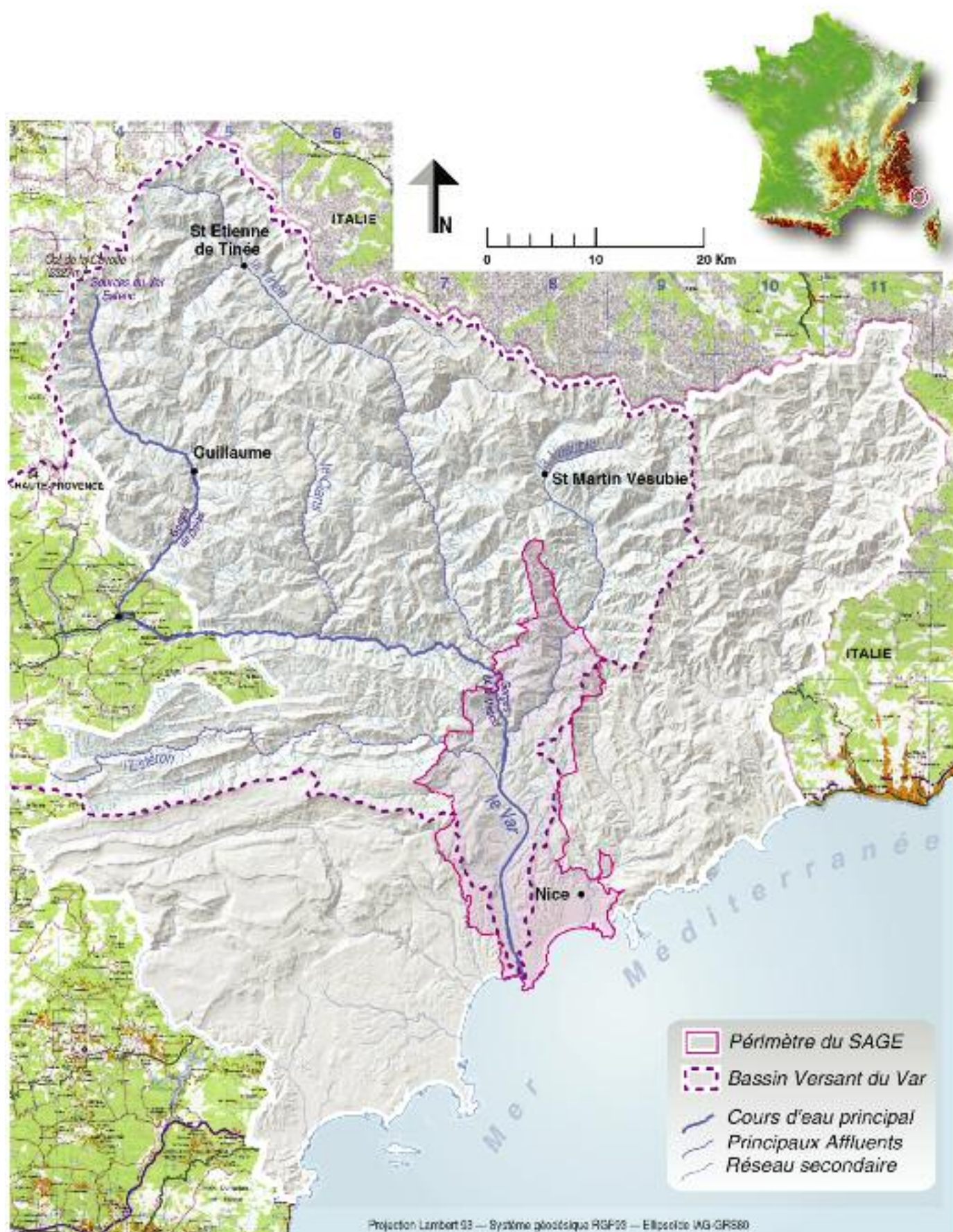
État des lieux	5
1. Situation géographique du bassin versant du Var	6
2. Périmètre du SAGE	7
3. contexte administratif au 01.01.2014	8
4. Occupation du sol et orientations d'aménagement	9
5. État physique et causes d'altération morphologique	10
6. Risques d'inondation	11
7. État écologique des eaux superficielles	12
8. État chimique des eaux superficielles	13
9. Continuité écologique	14
10. Potentialités des ressources aquifères	15
11. Utilisation des ressources en eau	16
12a. Etat eaux souterraines affleurantes	17
12b. Etat eaux souterraines profondes	18
13. Risques de pollution des eaux	19
14. espaces d'intérêt écologique	20
15. Activités de loisirs liées à l'eau	21
16. Synthèse du diagnostic	22
Objectifs et stratégie	25
17. Objectifs de préservation de la ressource	26
18. Objectifs pour la gestion des risques	27
19. Objectifs pour la valorisation des milieux	28
20. Objectifs d'état écologique des eaux superficielles	29
21. Objectifs d'état chimique des eaux superficielles	30
22a. Objectifs d'état des eaux souterraines affleurantes	31
22b. Objectifs d'état des eaux souterraines profondes	32
Dispositions du SAGE	33
23. Espace vallée	36
24. Espace nappe	37
25. Espace vital du fleuve	38
26. Espace pluvial	39
Règlement	41
27. Secteur aval de la nappe du Var	42
28. Zones d'alimentation en eau potable future	43
29. Secteur stratégique de Gattières	44
30. Secteur stratégique de Carros - Le Broc	45



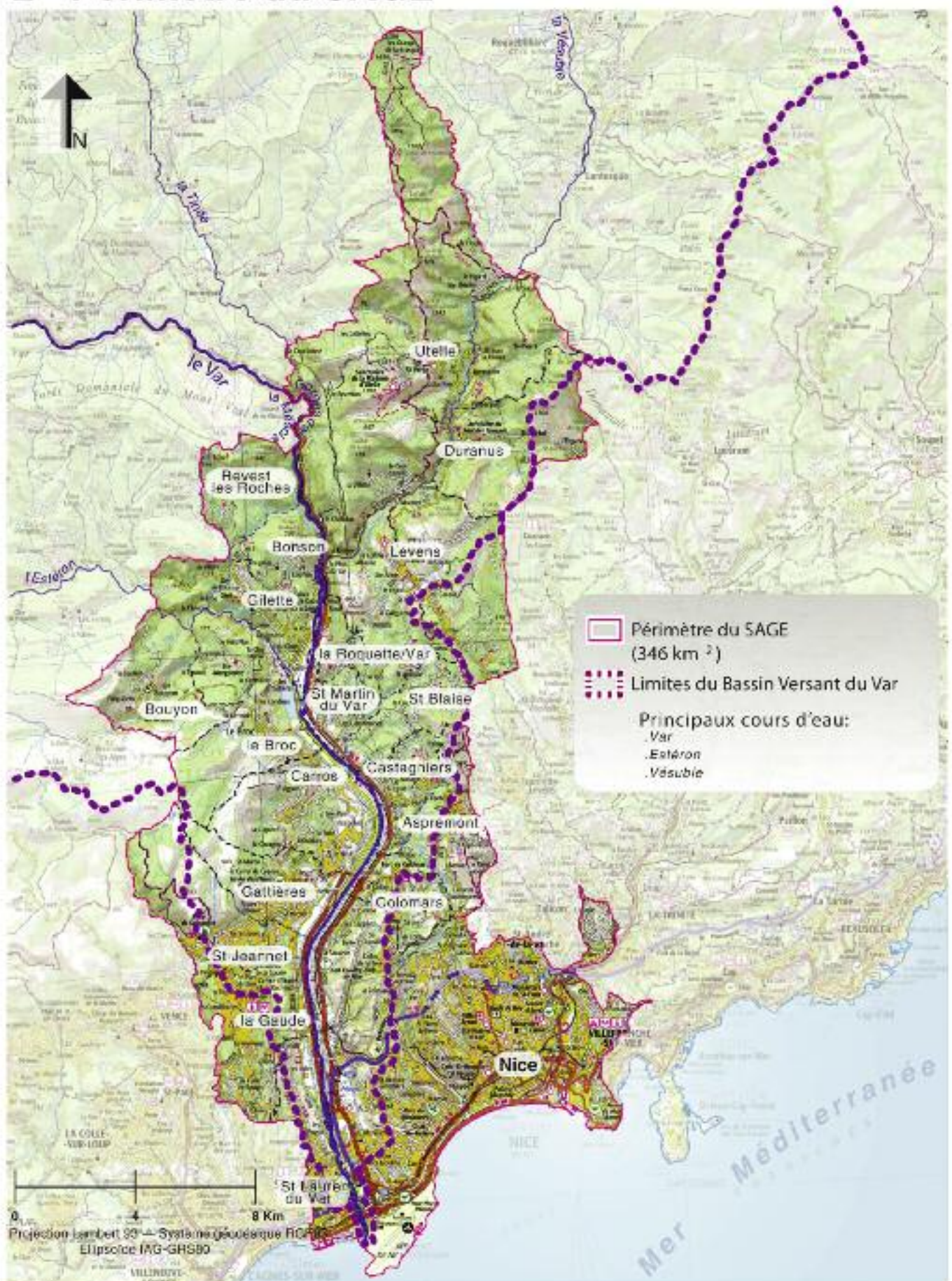
État des lieux



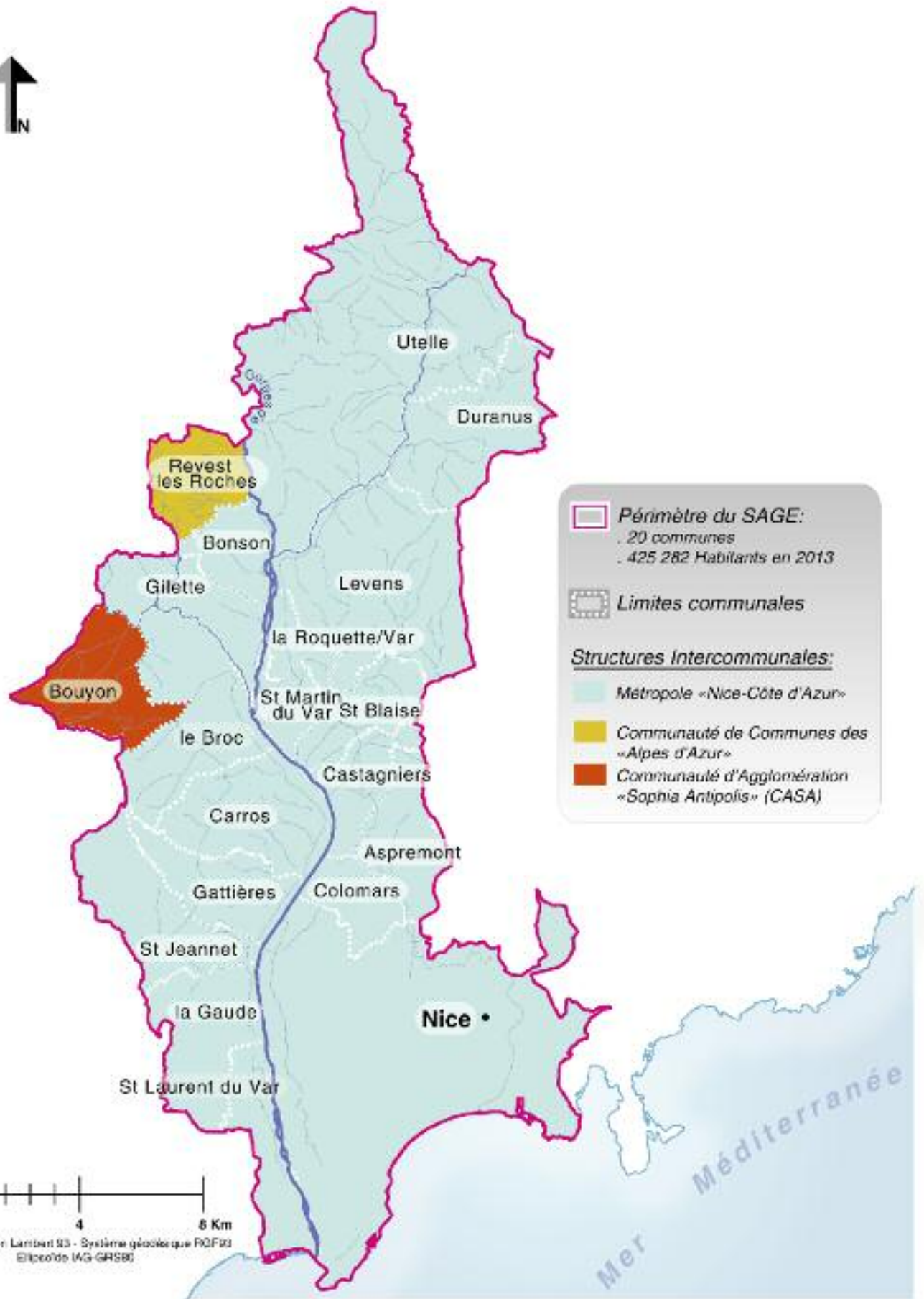
1 - Situation géographique du bassin versant du Var



2 - Périmètre du SAGE



3 - Contexte administratif au 01.01.2014



4 - Occupation du sol et orientations d'aménagement



Périmètre du SAGE
 Limites communales
 Nappe alluviale du Var

Occupation du Sol:

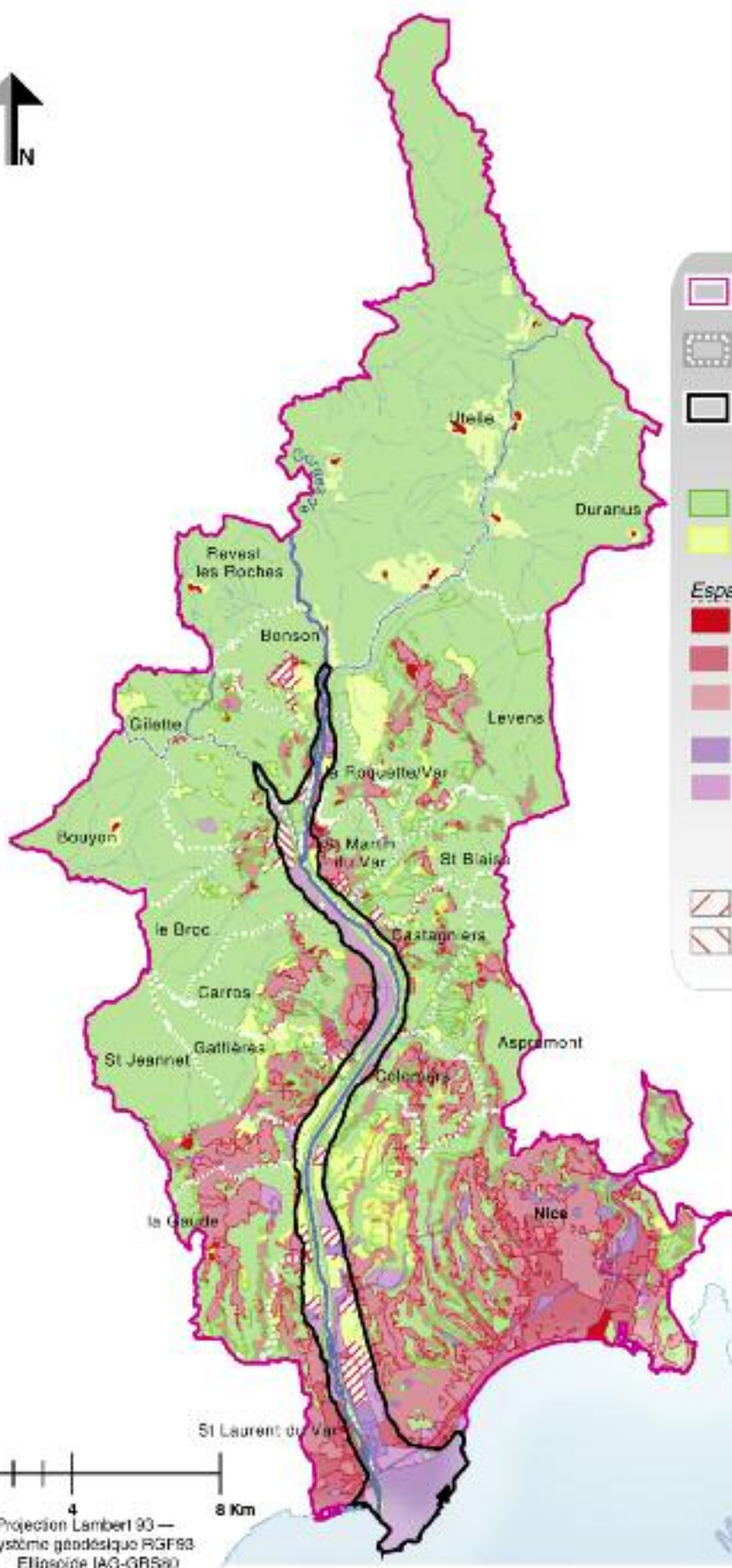
Espaces Naturels
 Agricole (marais, pastoraux, oliviers)

Espaces Bâti:

Centres Anciens
 Bâti continu ou mixte
 Bâti discontinu ou individuel
 Equipements (collectifs, publics...)
 Activités (industrielles, artisanales, tourisme, loisirs)

Orientations Futures:

Urbanisation hors-activités
 Urbanisation à vocation d'activités



0 4 8 Km
 Projection Lambert 93 —
 Système géodésique RGF93
 Ellipsoïde IAG-GRS80



5 - Etat physique et causes d'altération morphologique



Périmètre du SAGE
 Limites communales

EQUIPEMENTS:

- ⌒ Principaux Ponts
- Digue

Seuils:

- ▽ n° Seuils Existants
- ▽ n° Seuils Abaissés - en 2011: n°9 - en 2012: n°10
- ▽ Seuils Détruits par la Crue de 1994

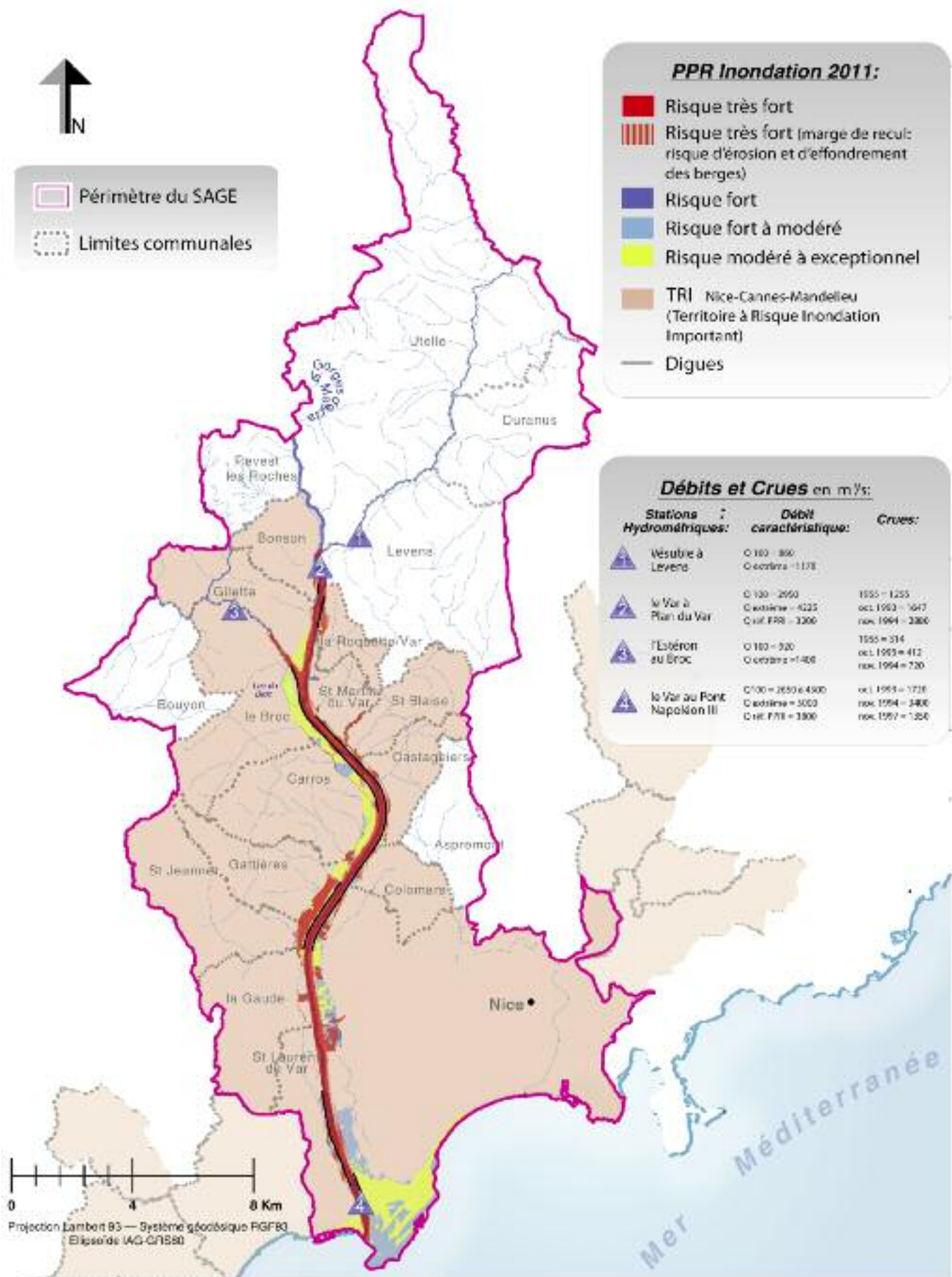
ACTIVITES liées au cours d'eau:

- ⚡ Production Electrique: Centrales EDF
- ⚡ Micro-Centrales
- ▲ Extraction de Granulats: Anciennes Baïlastières

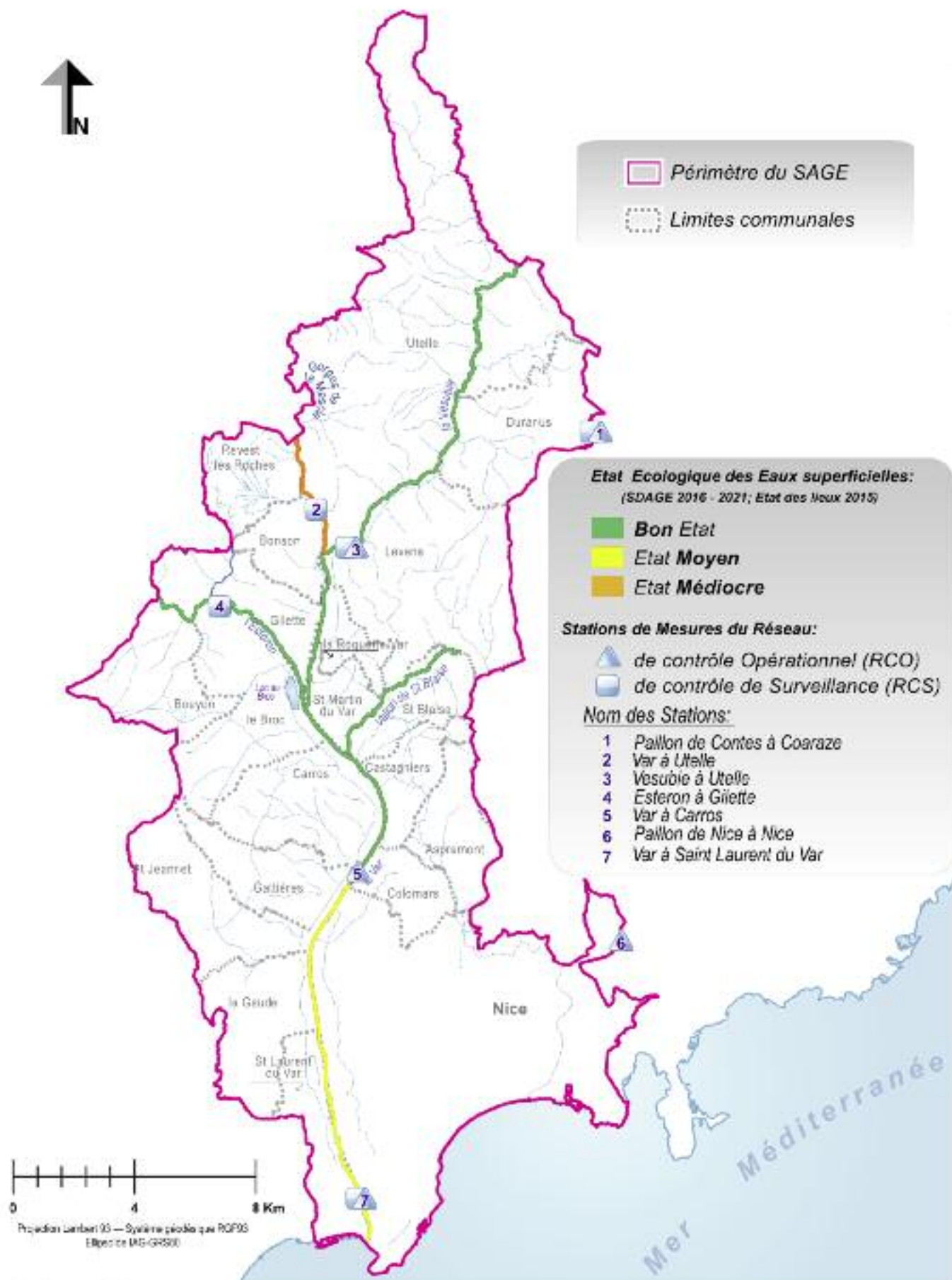


0 4 8 Km
 Projection Lambert 93 — Système géodésique RGF93
 Ellipsoïde IAG GR930

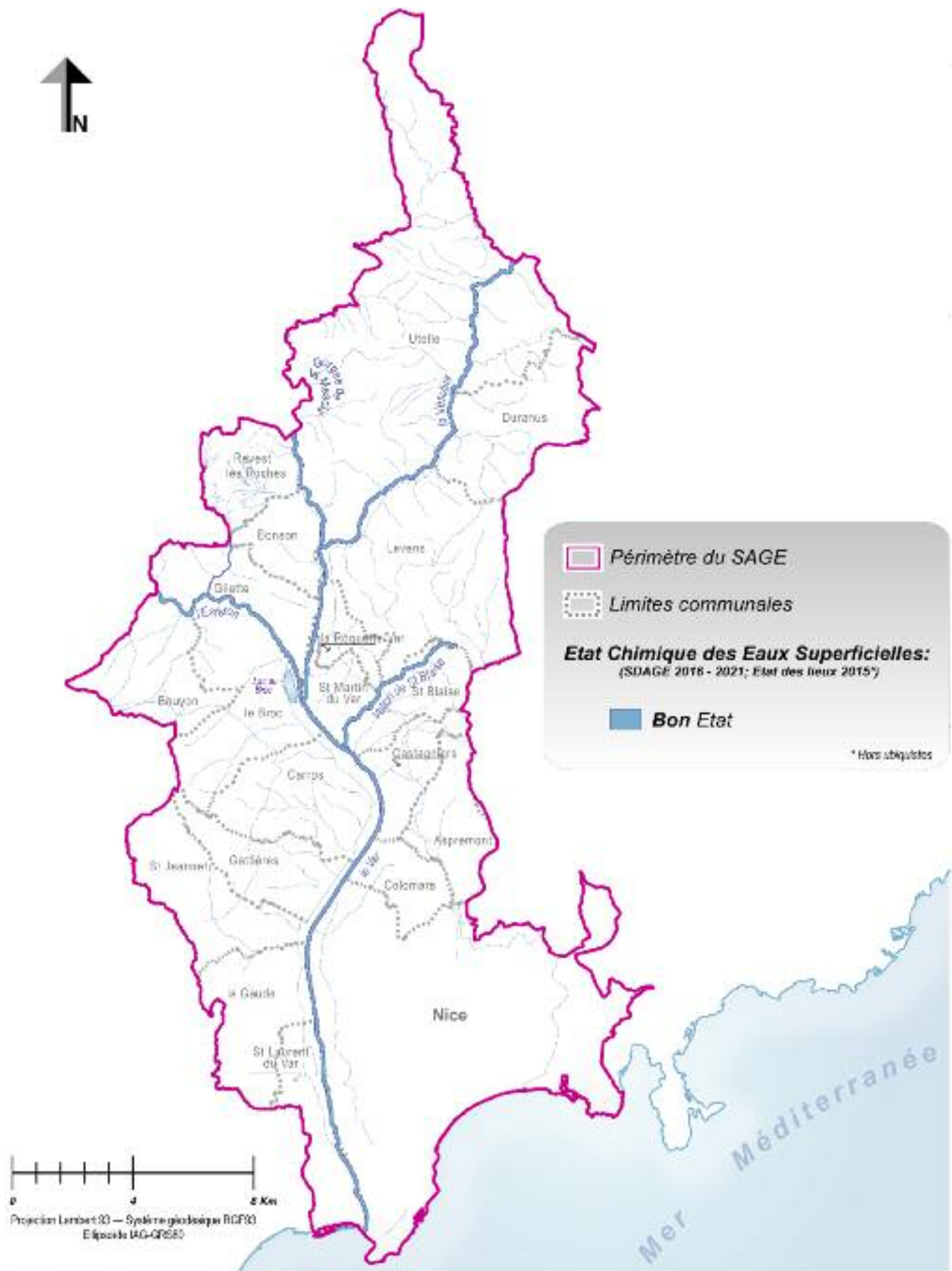
6 - Risques d'inondation



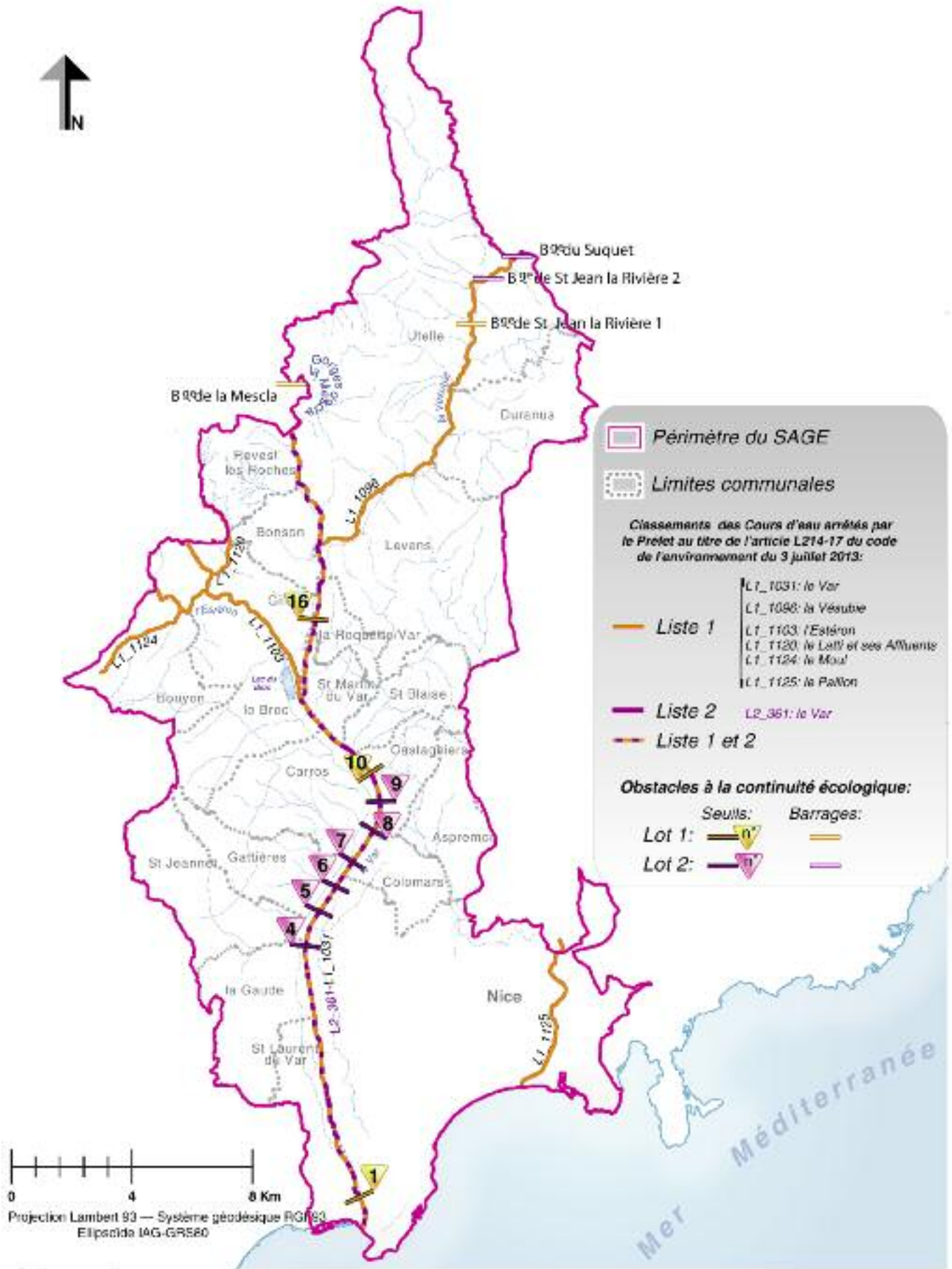
7 - Etat Ecologique des Eaux Superficielles



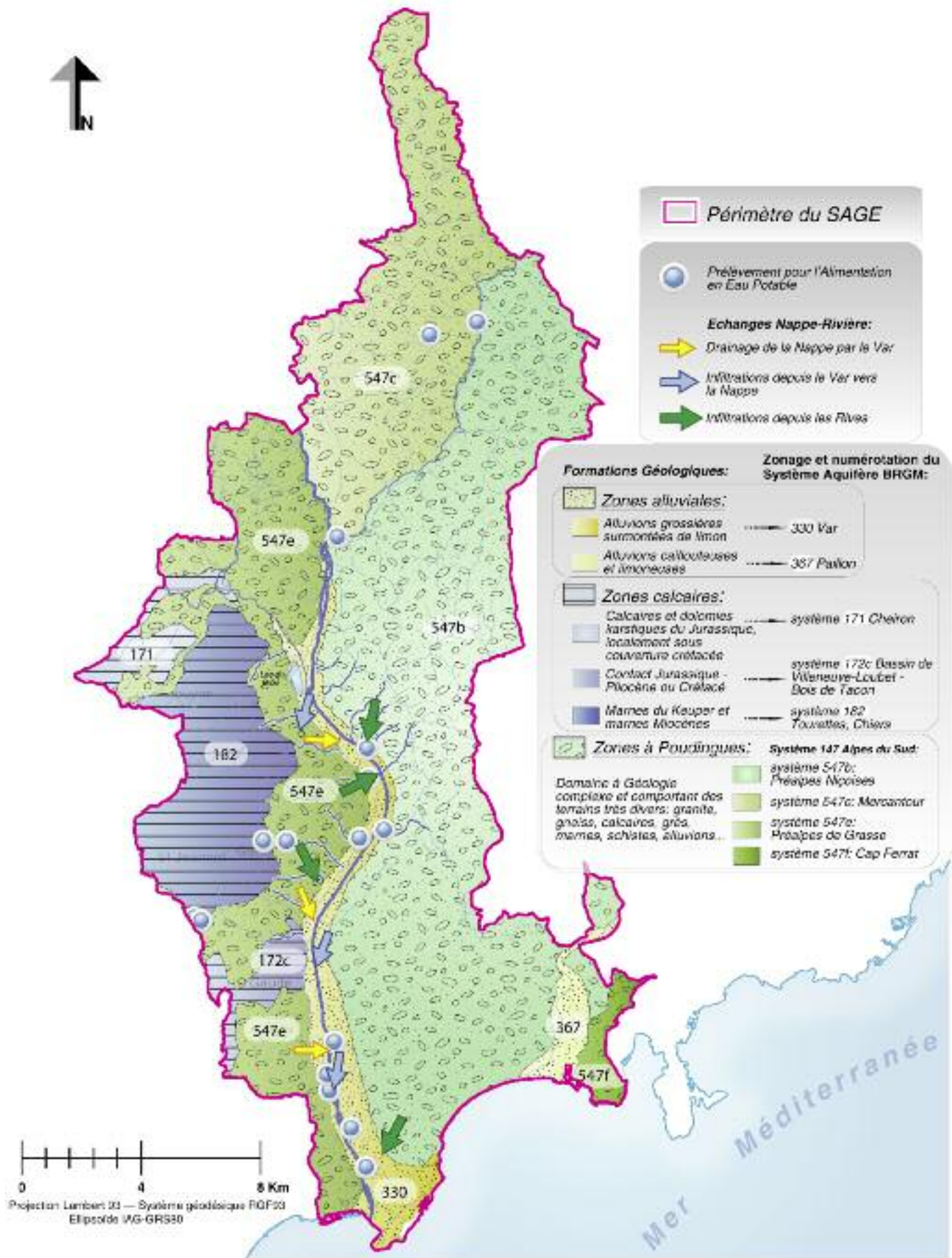
8 - Etat Chimique des Eaux Superficielles



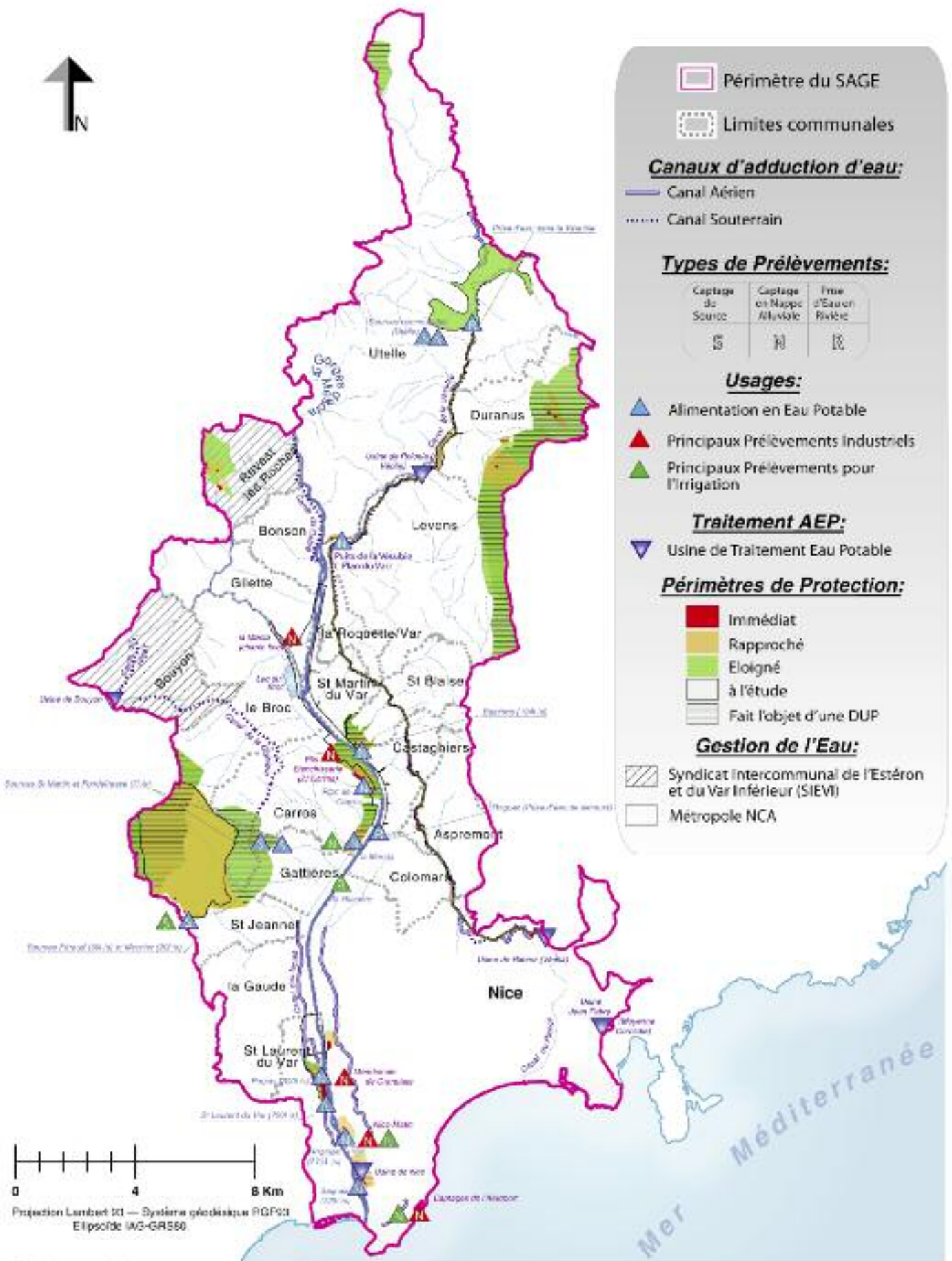
9 - Continuité Ecologique



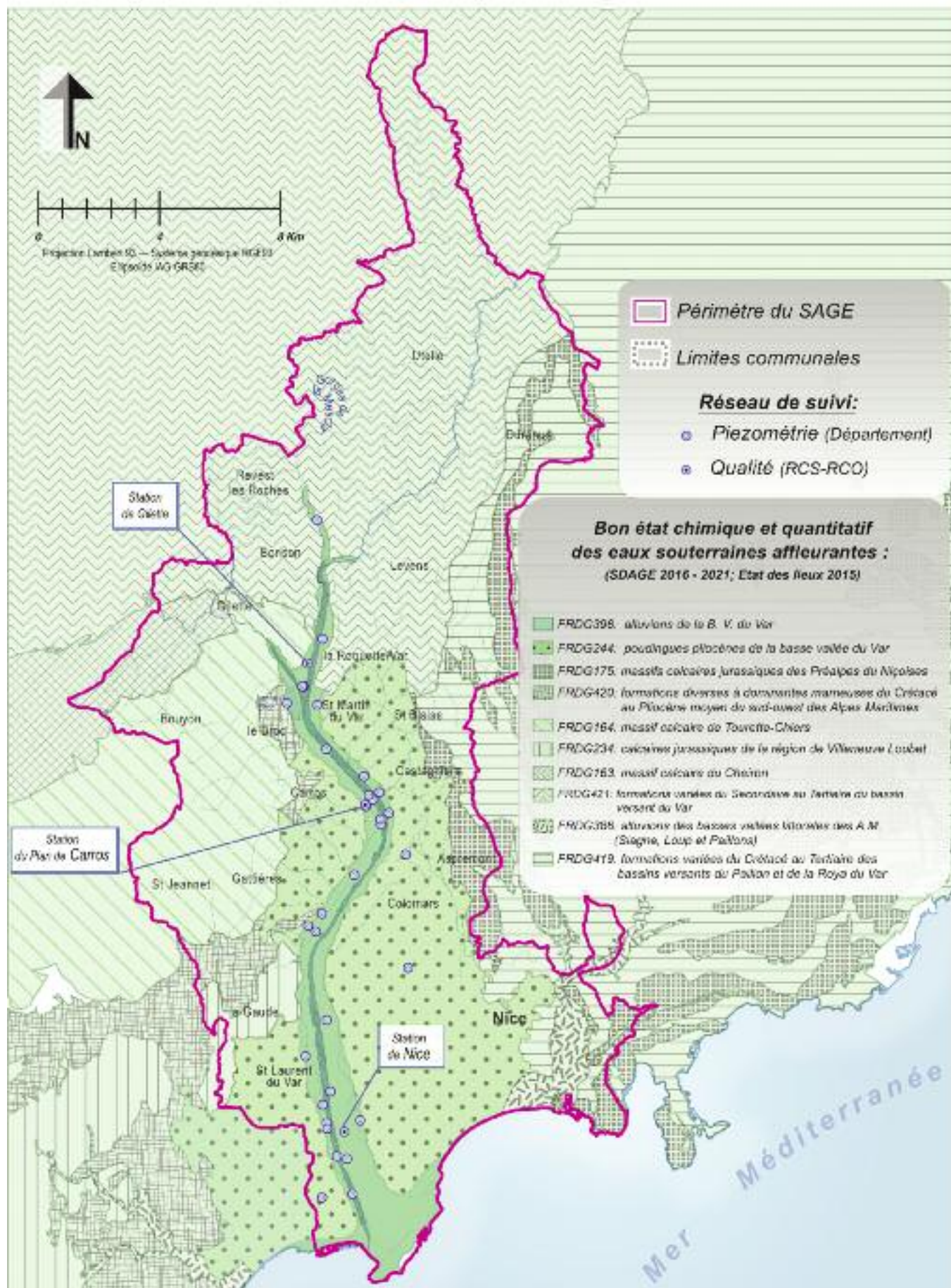
10 - Potentialités des ressources aquifères



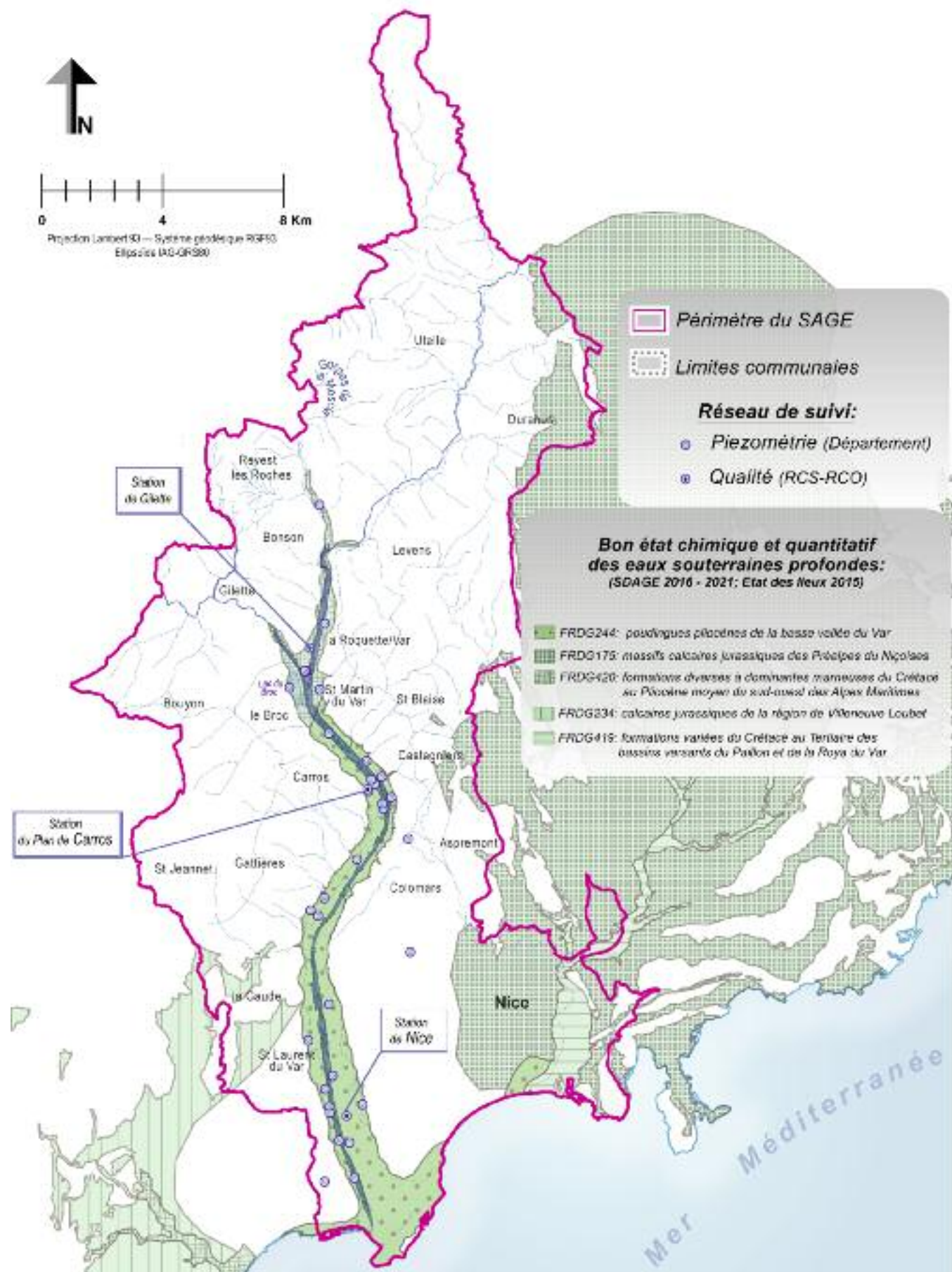
11 - Utilisation des ressources en eau



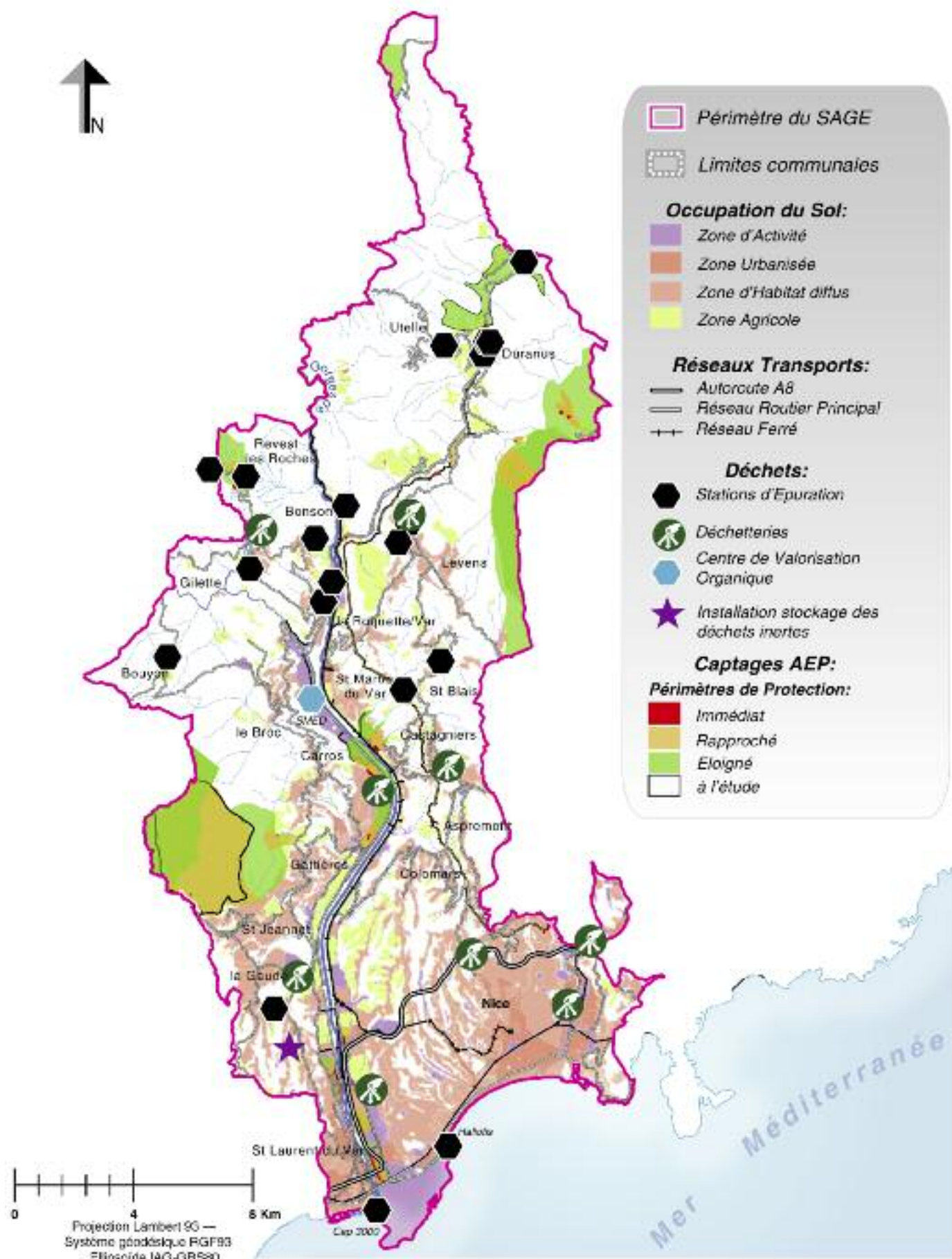
12a - Etat des eaux souterraines affleurantes



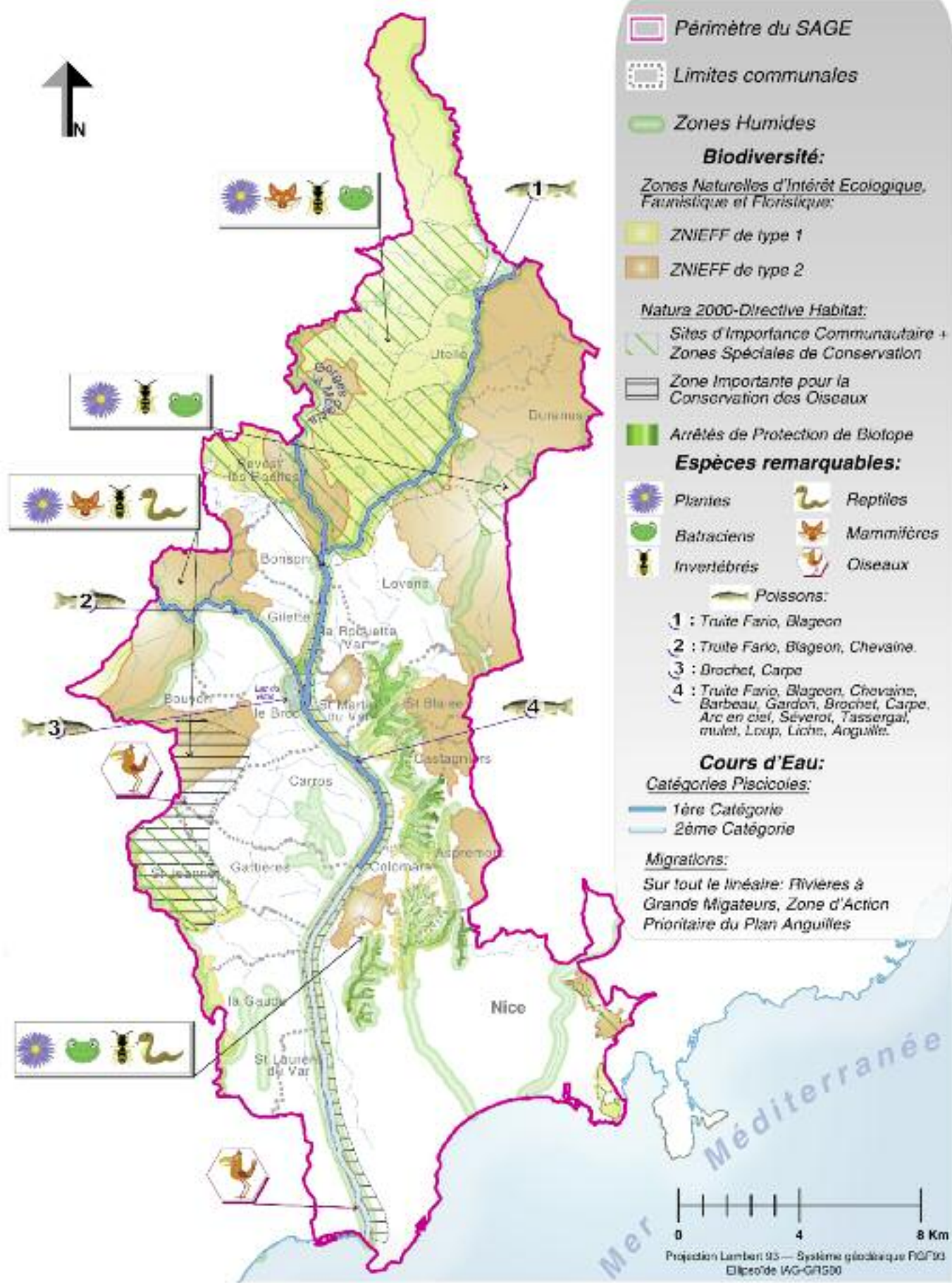
12b - Etat des eaux souterraines profondes



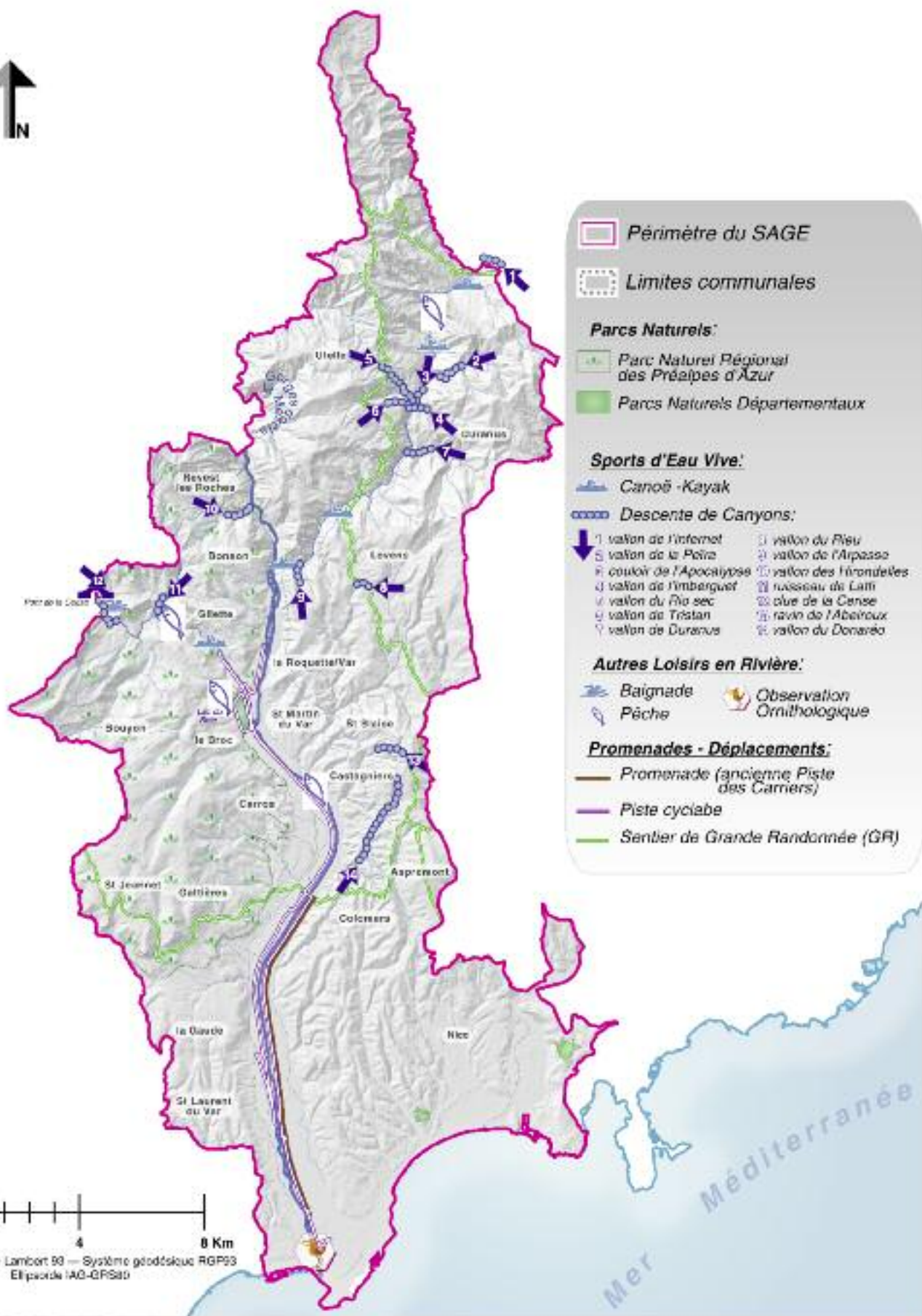
13 - Risques de pollution des eaux



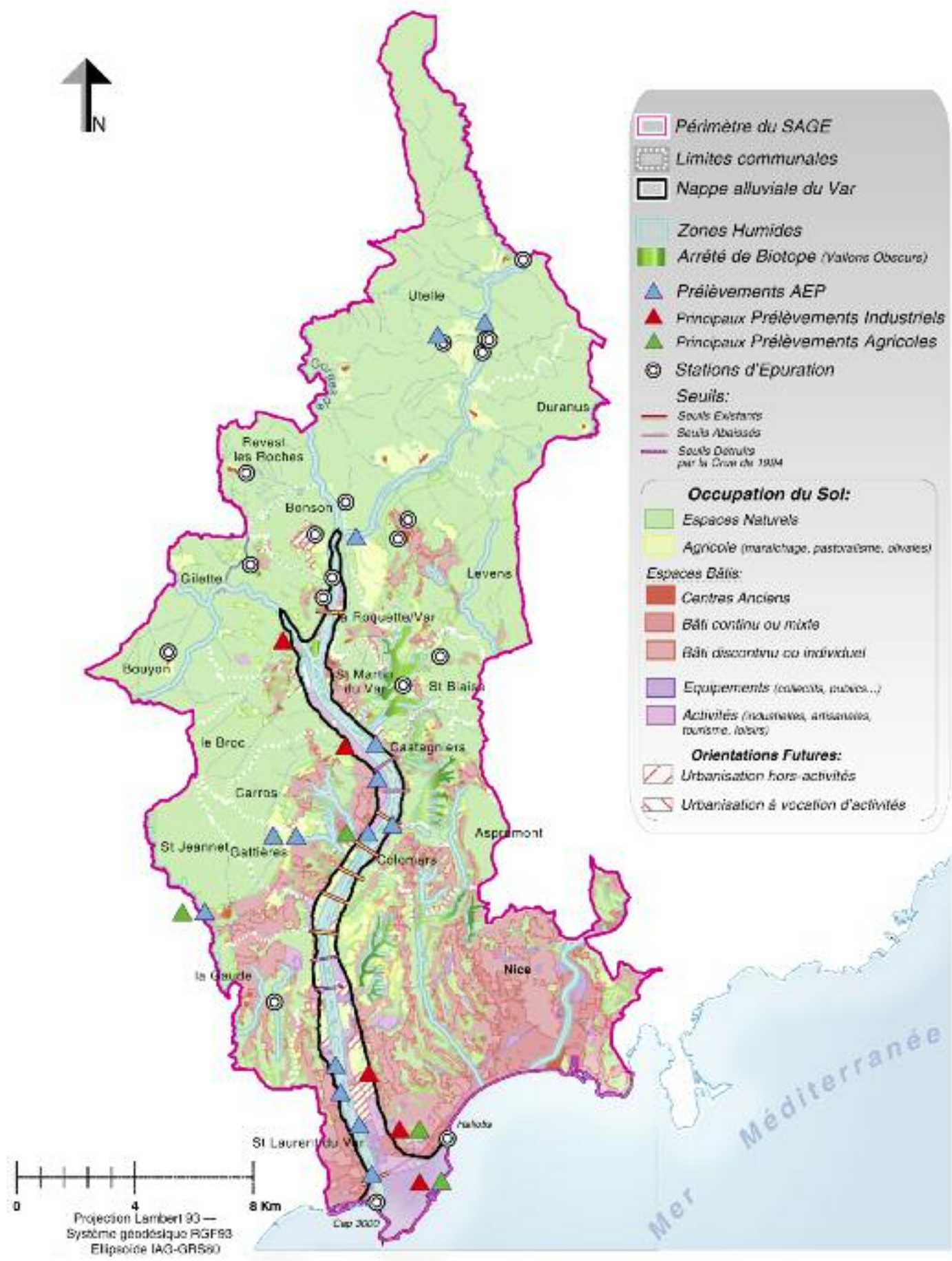
14 - Espaces d'intérêt écologique



15 - Activités de loisirs liées à l'eau



16 - Synthèse du diagnostic





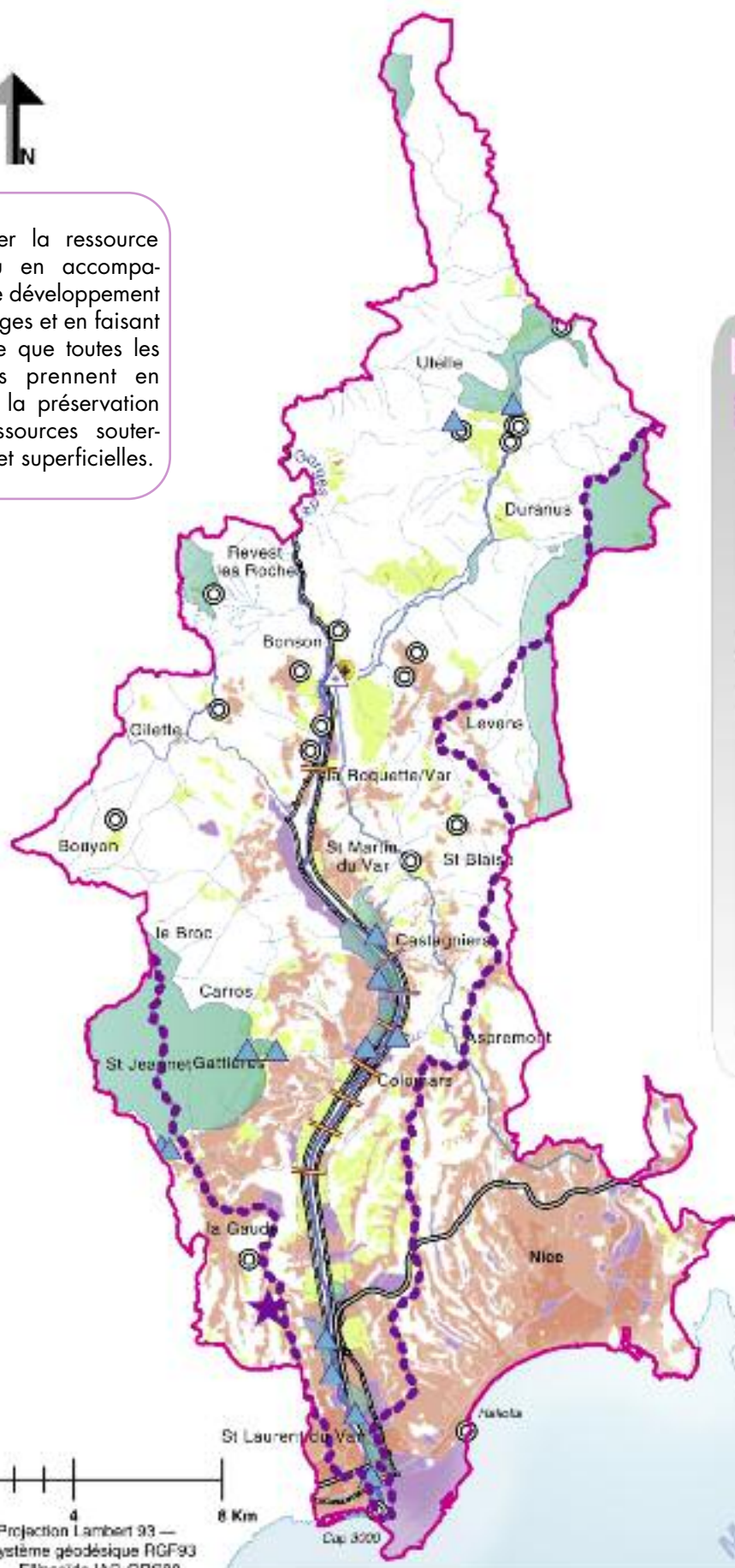
Objectifs et stratégie



17 - Objectifs pour la préservation de la ressource



Préserver la ressource en eau en accompagnant le développement des usages et en faisant en sorte que toutes les activités prennent en compte la préservation des ressources souterraines et superficielles.



Périimètre du SAGE
 Bassin Versant du Var

Occupation du Sol:

Zone d'Activité
 Zone Urbanisée
 Zone d'Habitat diffus
 Zone Agricole
 Axes Routiers Principaux

Gestion des Risques:


Seuils:
 Seuils Existants
 Seuils Abaisés
 Stations d'Épuration
 Installation de Stockage des déchets inertes
 Périimètre de Protection des Captages d'eau
 Captage pour l'Alimentation en Eau Potable

0 4 8 Km
 Projection Lambert 93 —
 Système géodésique RGF93
 Ellipsoïde IAG-GRS80

18 - Objectifs pour la Gestion des Risques








Gérer les crues en améliorant la morphologie du lit du Var, notamment en rétablissant le transport solide pour retrouver une continuité sédimentaire, et en assurant son aménagement en cohérence avec les enjeux économiques et écologiques.

-  Périimètre du SAGE
-  Limites communales
-  Bassin Versant du Var

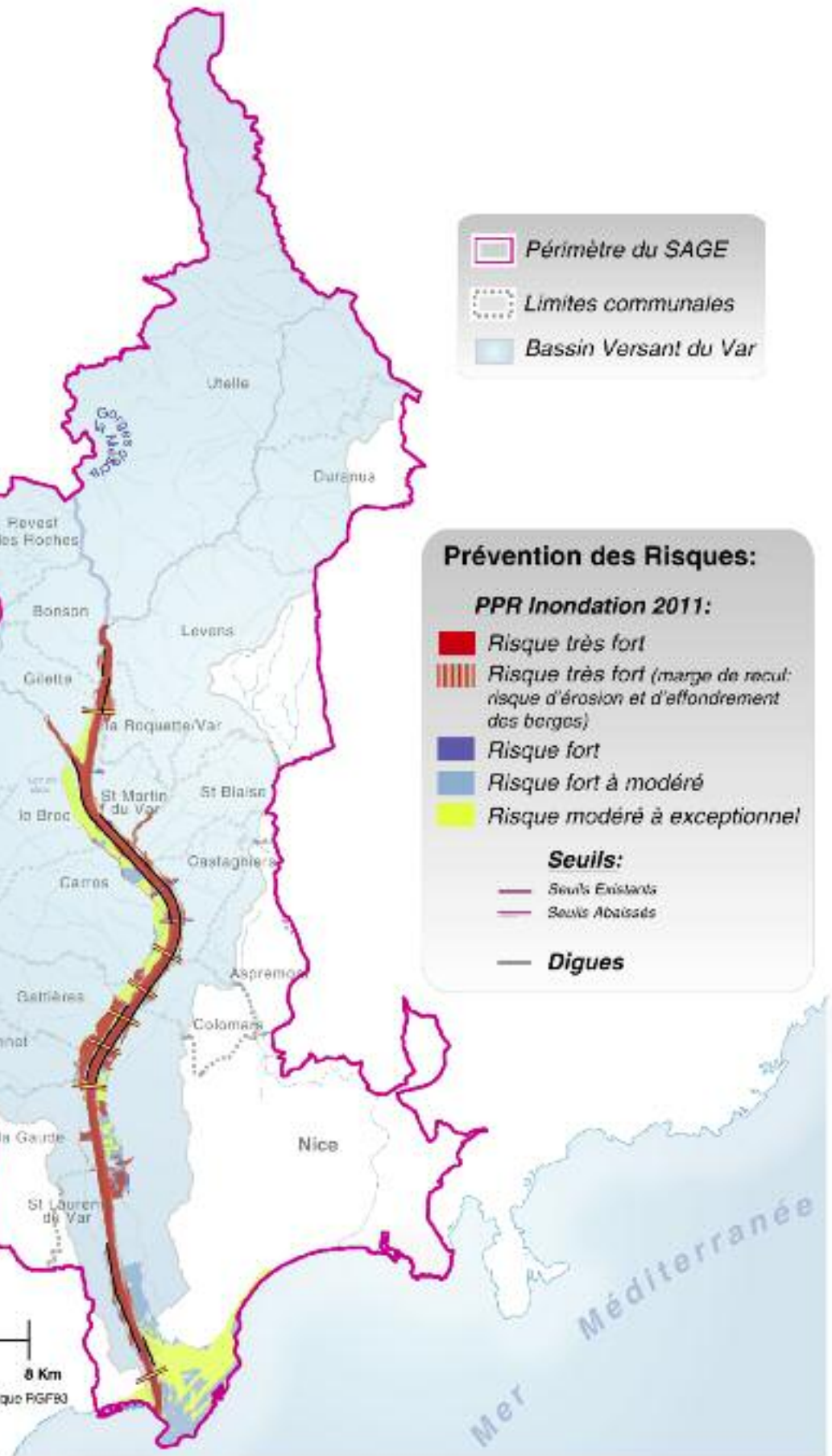
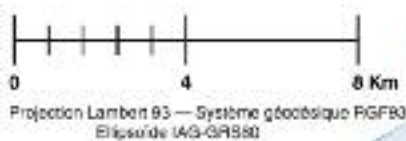
Prévention des Risques:

PPR Inondation 2011:

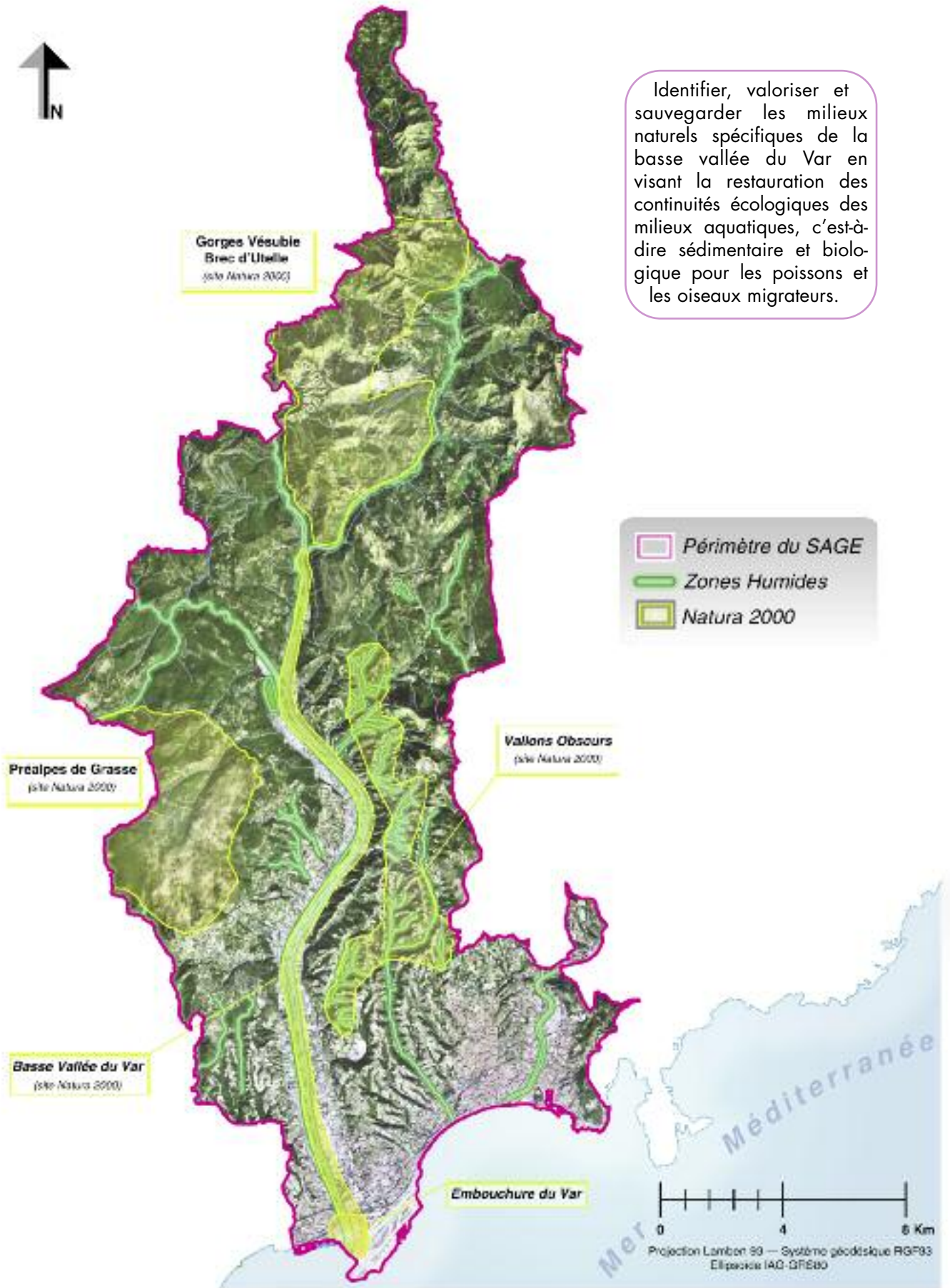
-  **Risque très fort**
-  **Risque très fort (marge de recul: risque d'érosion et d'effondrement des berges)**
-  **Risque fort**
-  **Risque fort à modéré**
-  **Risque modéré à exceptionnel**

Seuils:

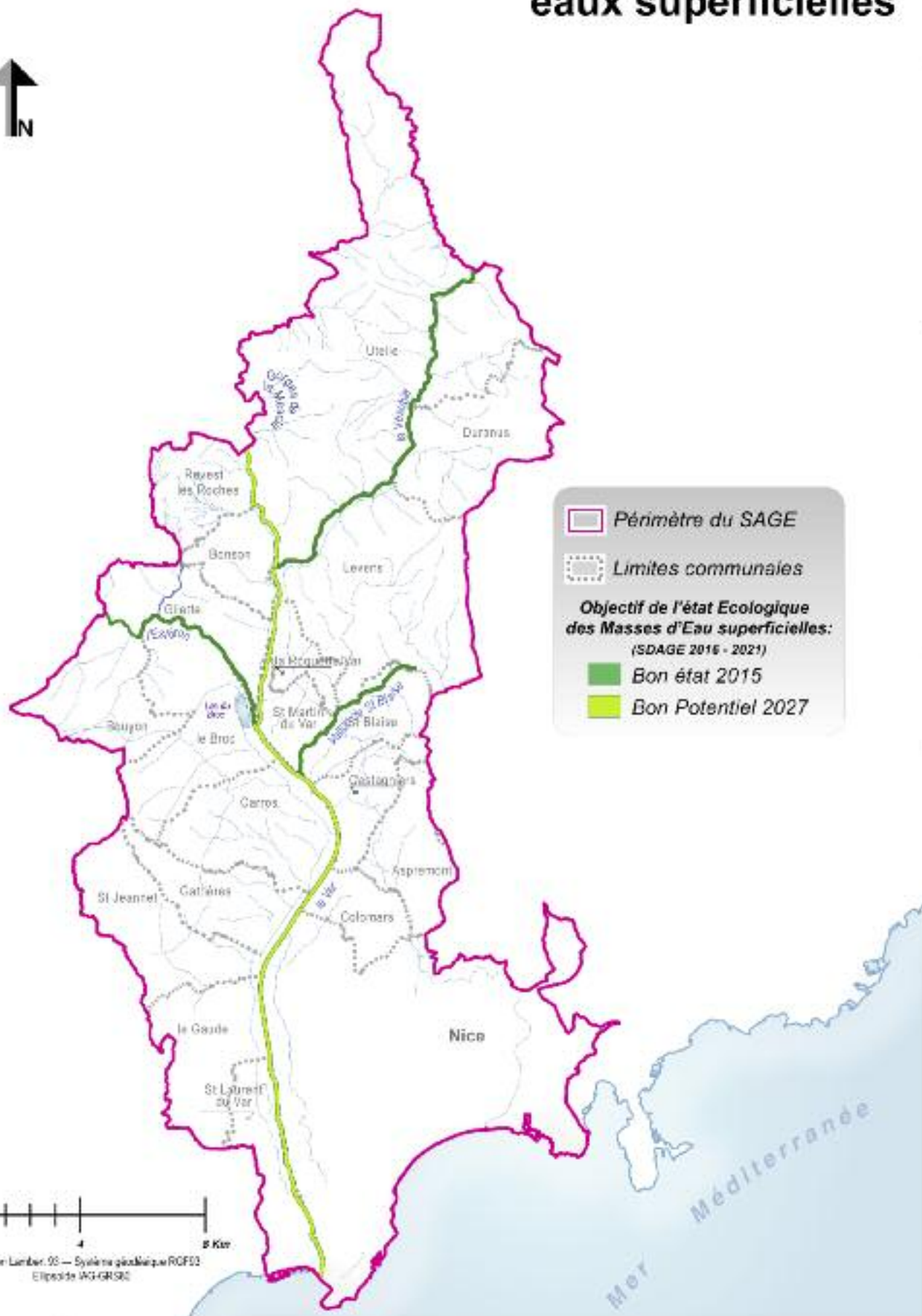
-  Seuils Existants
-  Seuils Abaisés
-  **Digues**



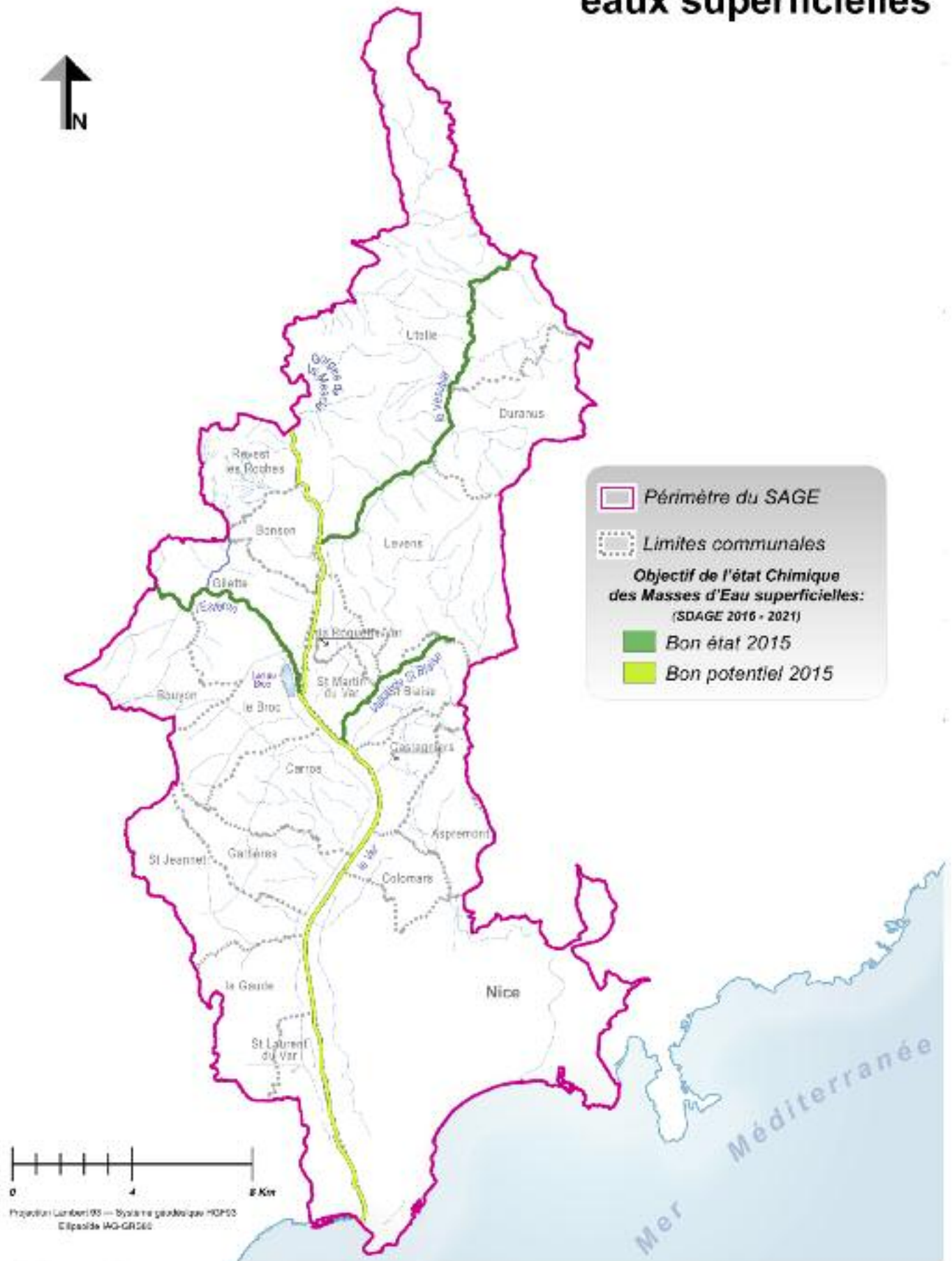
19 - Objectifs pour la Valorisation des milieux



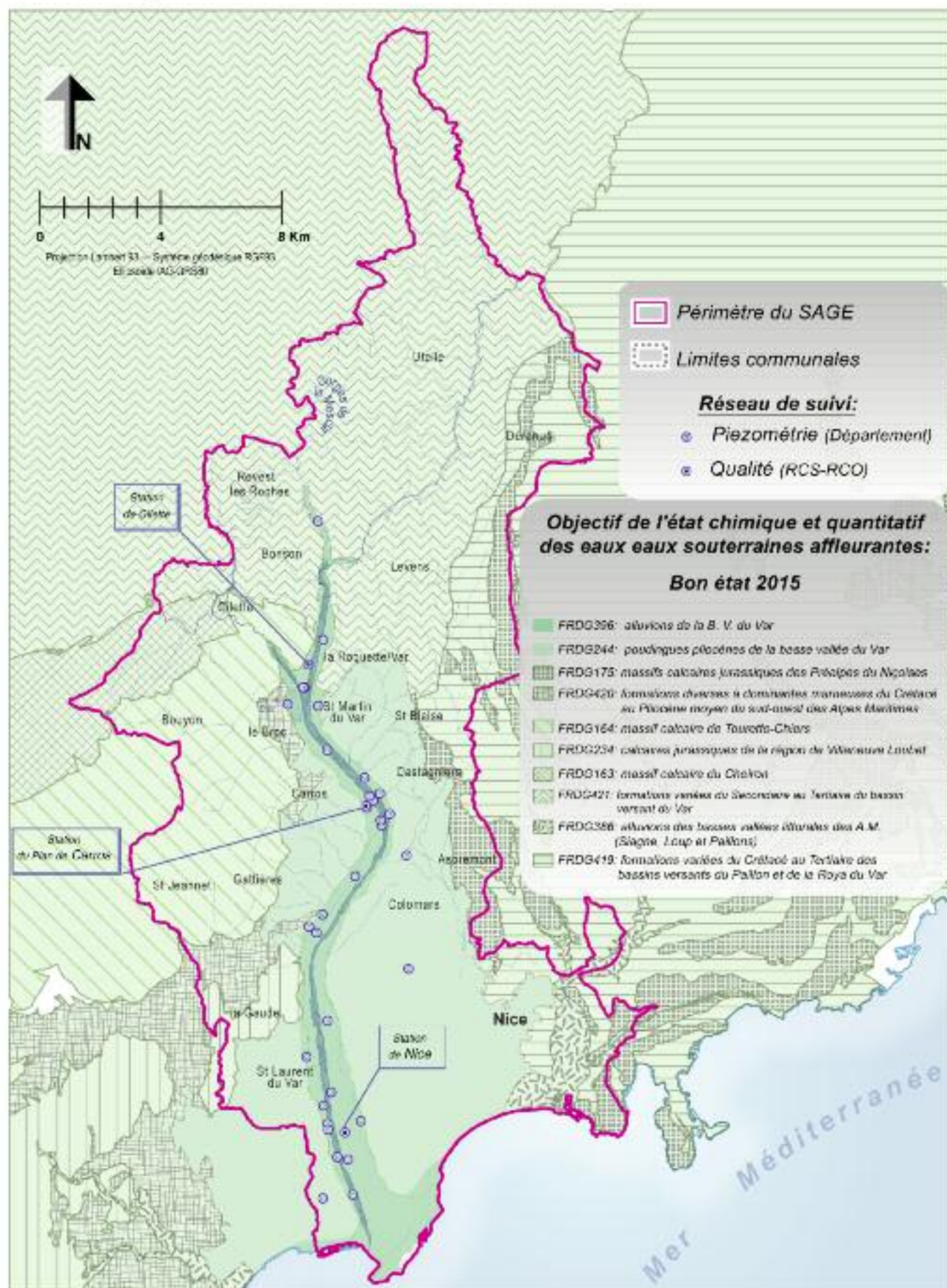
20 - Objectifs d'état écologique des eaux superficielles



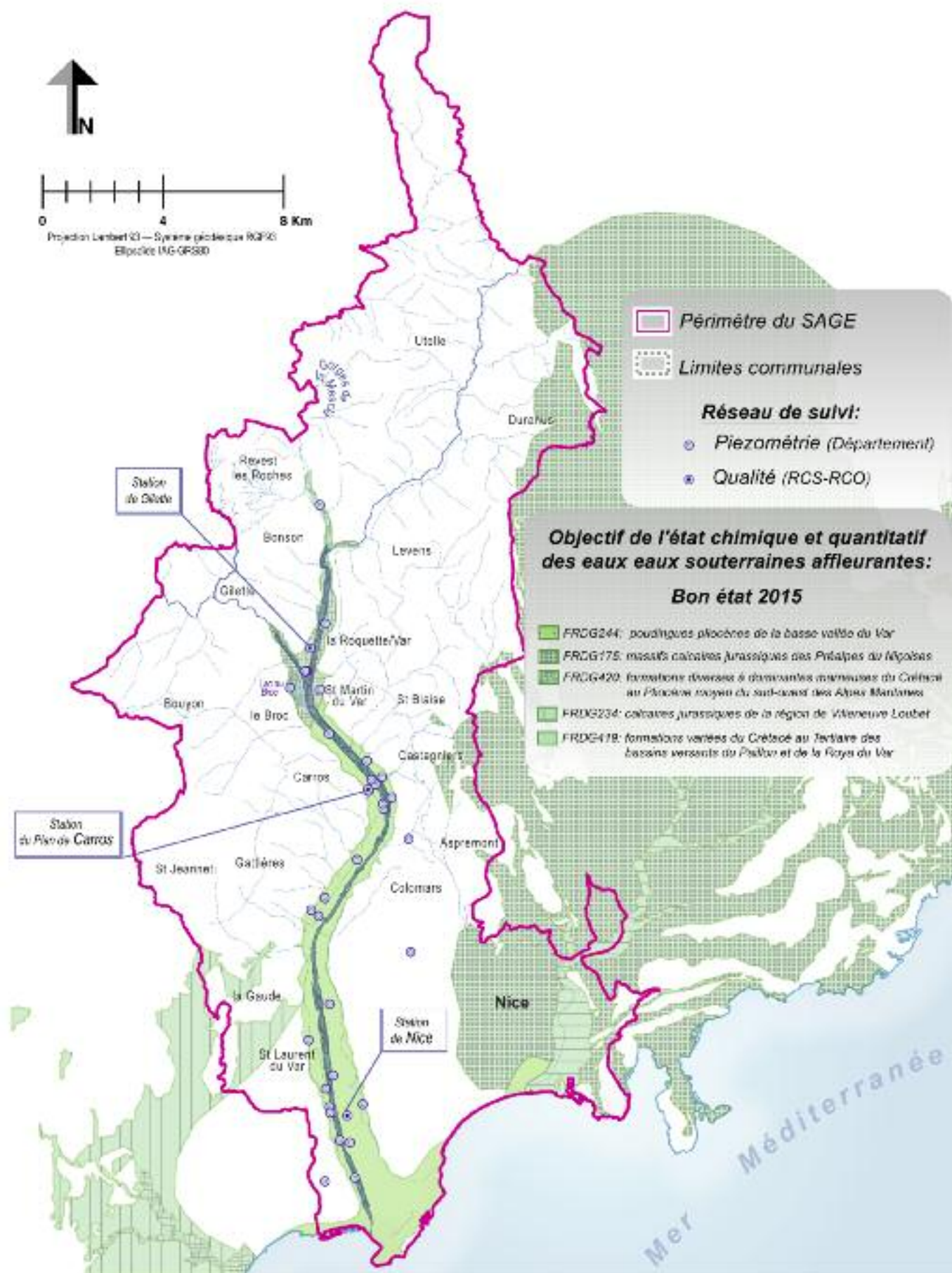
21 - Objectifs d'état chimique des eaux superficielles



22a - Objectifs d'état des eaux souterraines affleurantes



22b - Objectifs d'état des eaux souterraines profondes

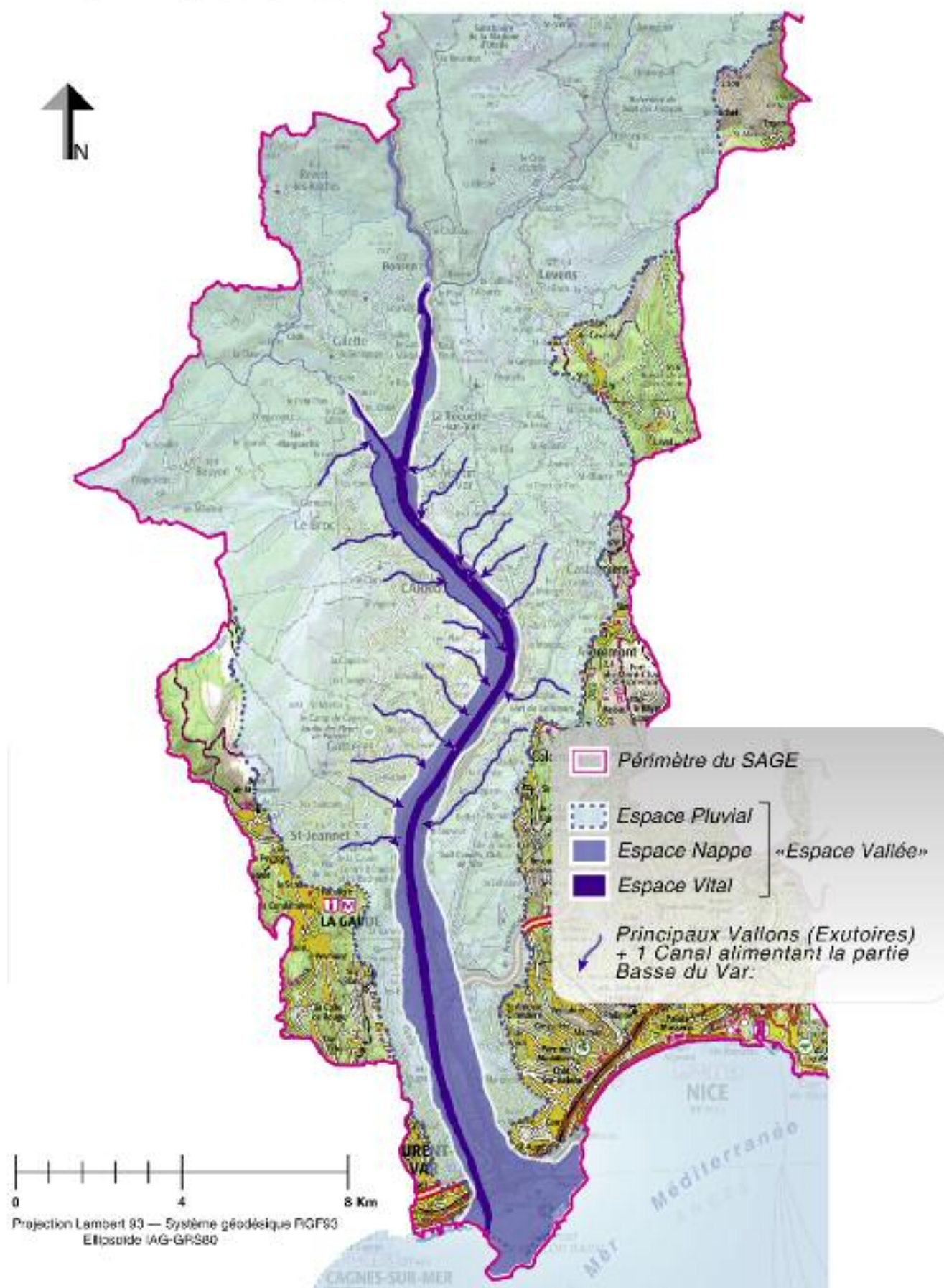




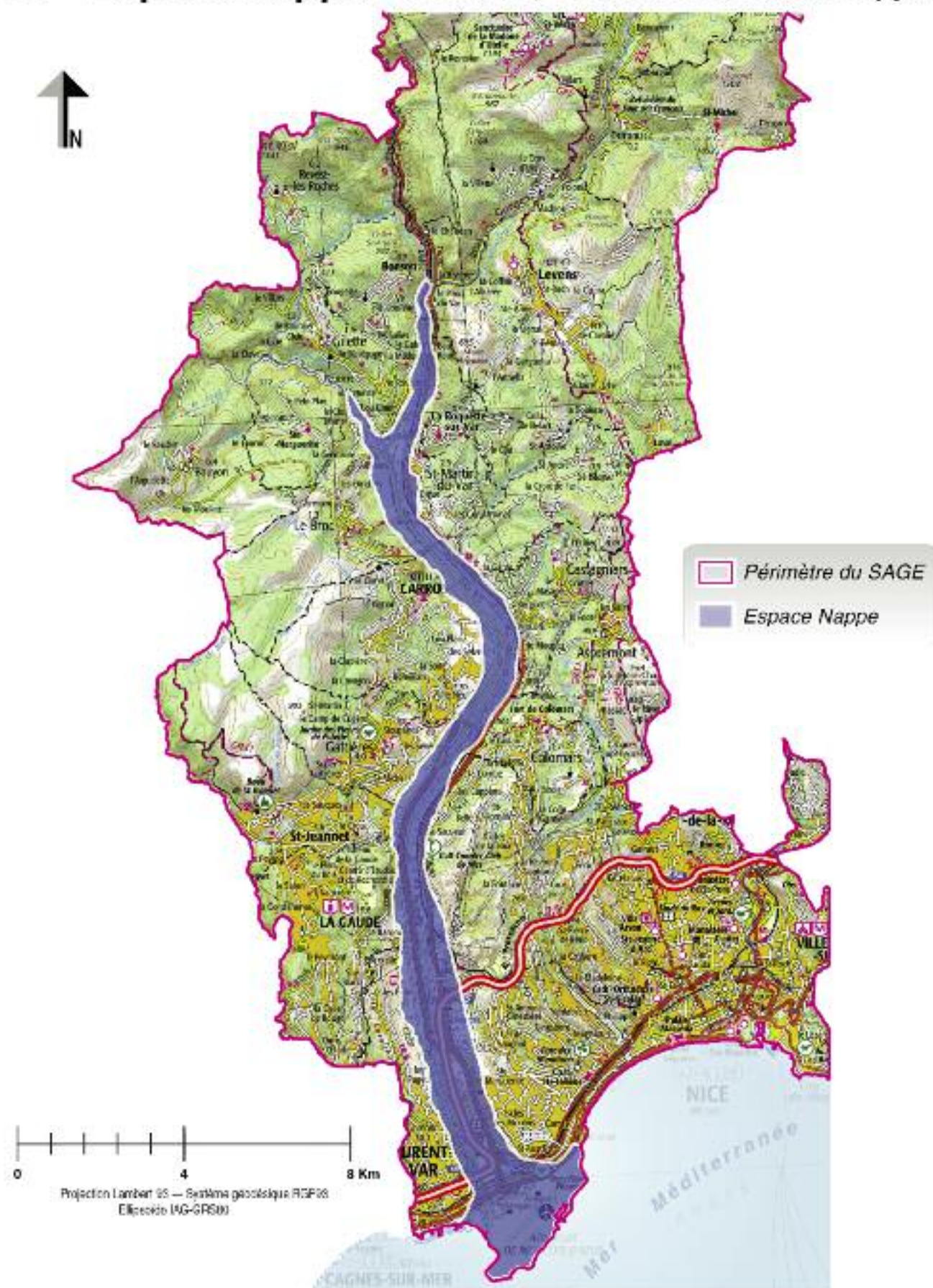
Dispositions du SAGE



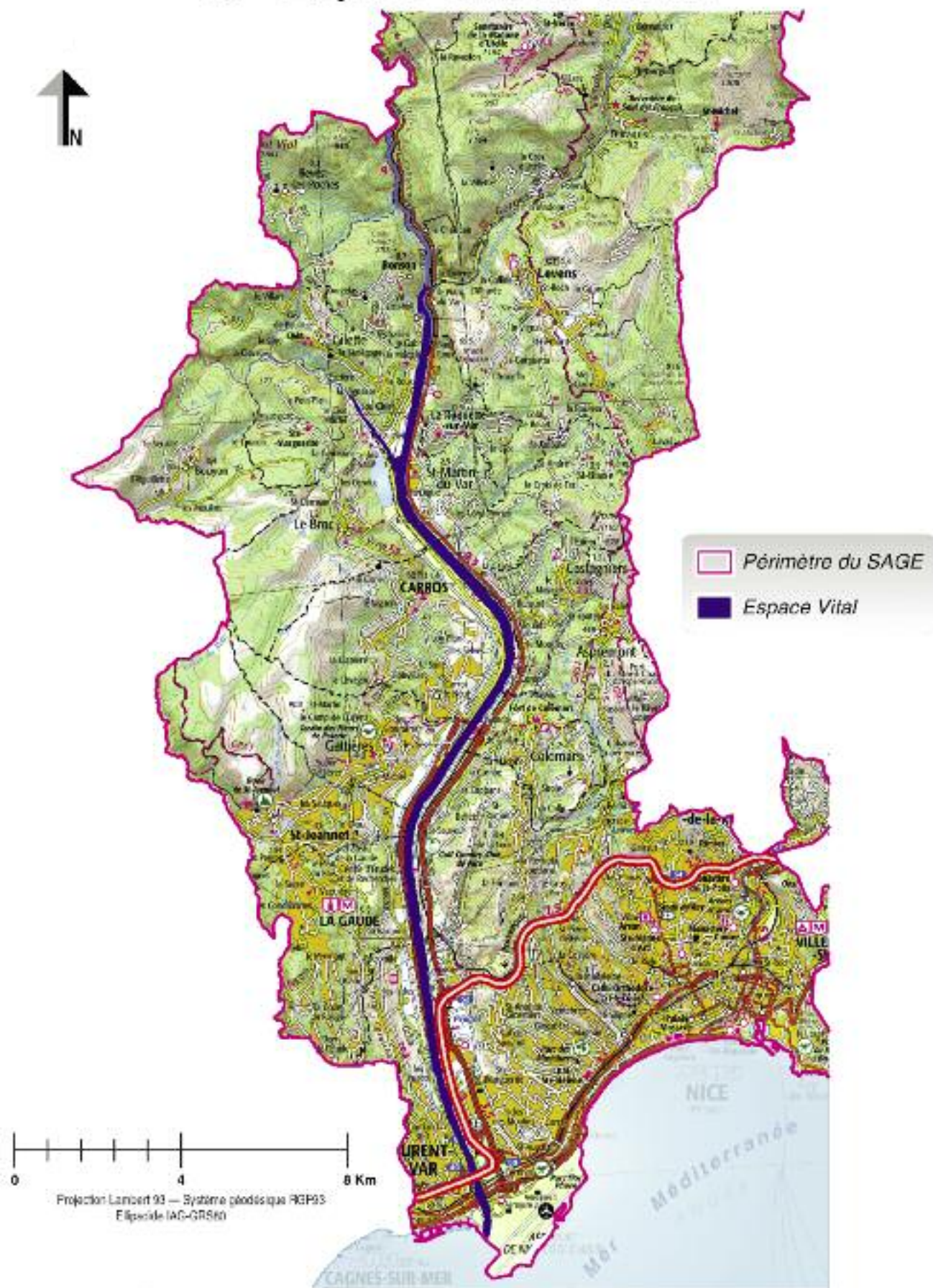
23 - Espace Vallée



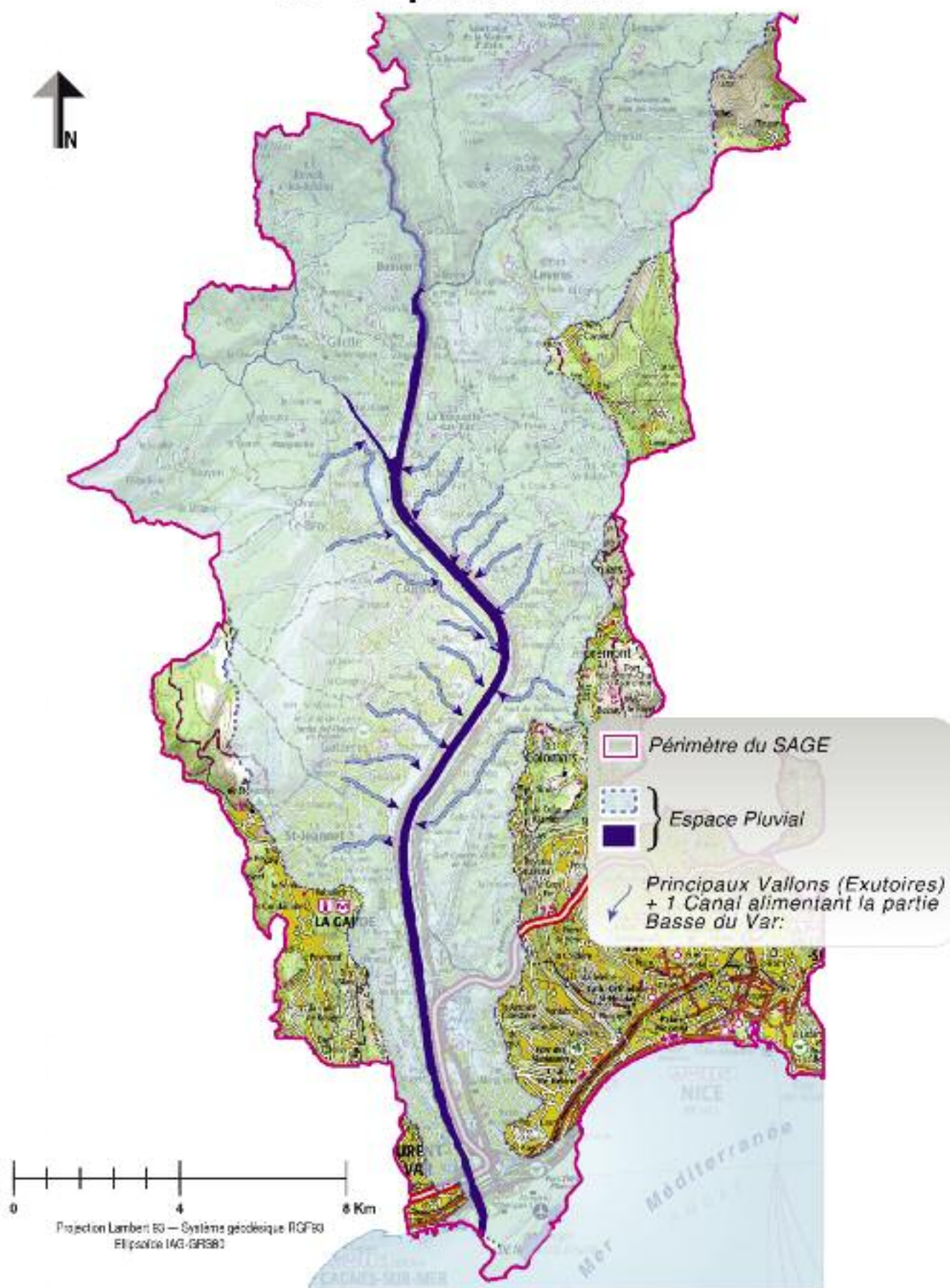
24 - Espace Nappe: «Attention, vous marchez sur la Nappe»



25 - Espace Vital du Fleuve



26 - Espace Pluvial

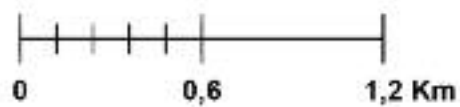
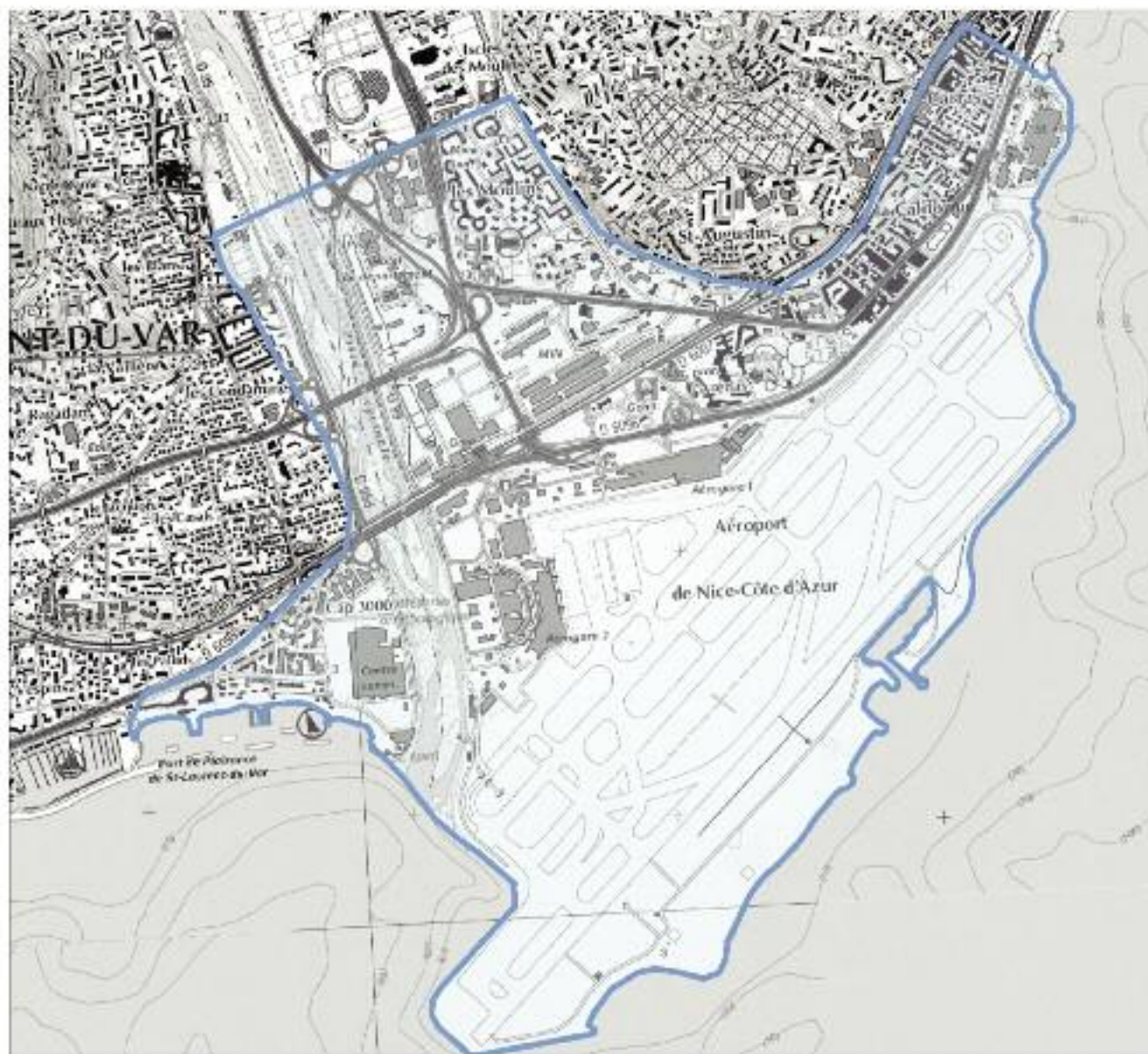


Règlement





27- Secteur Aval de la Nappe du Var

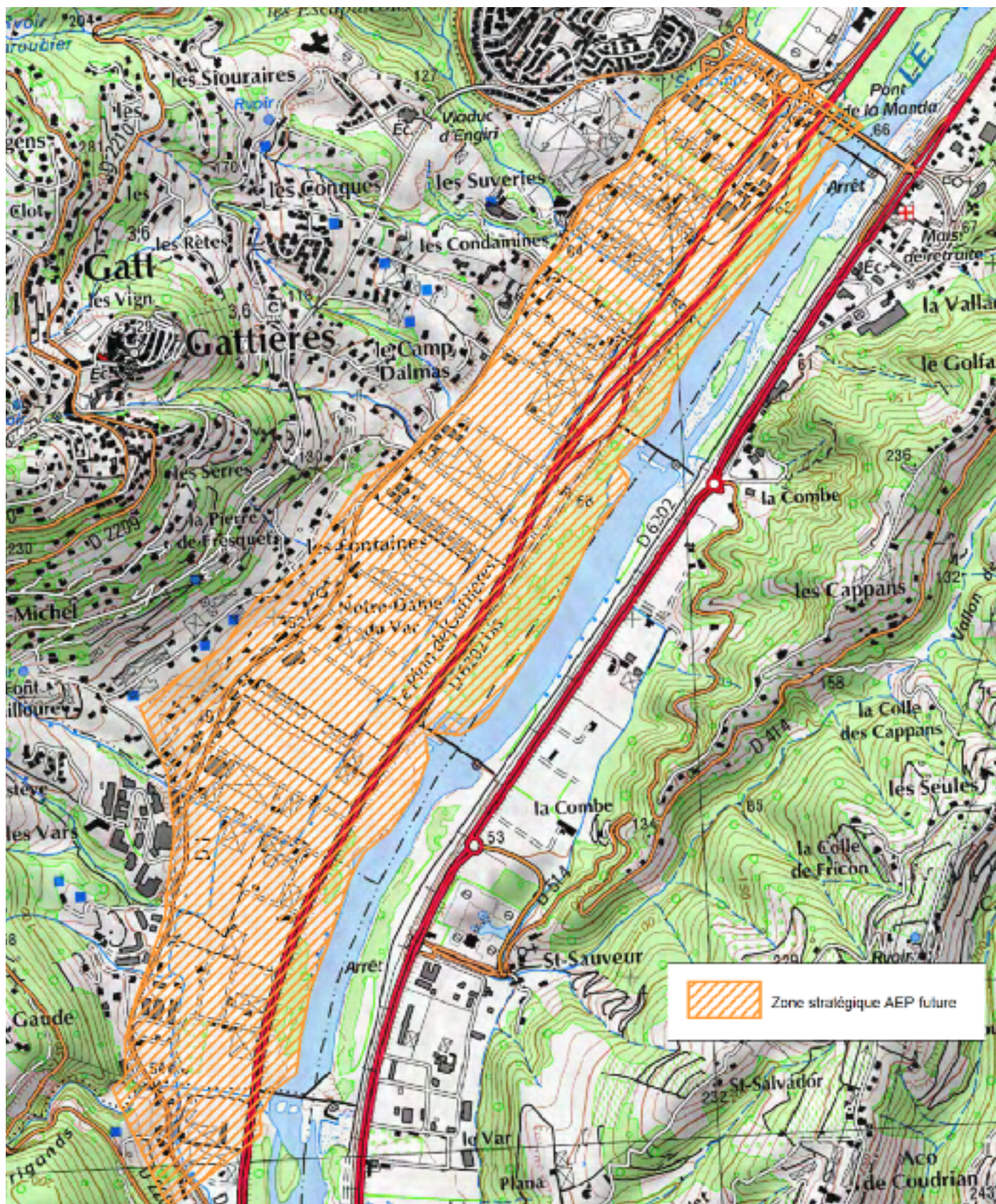


Projection Lambert 93 — Système géodésique RGF93
Elévation IAG-GRS80

28 - Zones d'alimentation en eau potable future



29 - Secteur stratégique de Gattières pour l'alimentation future en eau potable



30 - Secteur stratégique de Carros - Le Broc pour l'alimentation future en eau potable

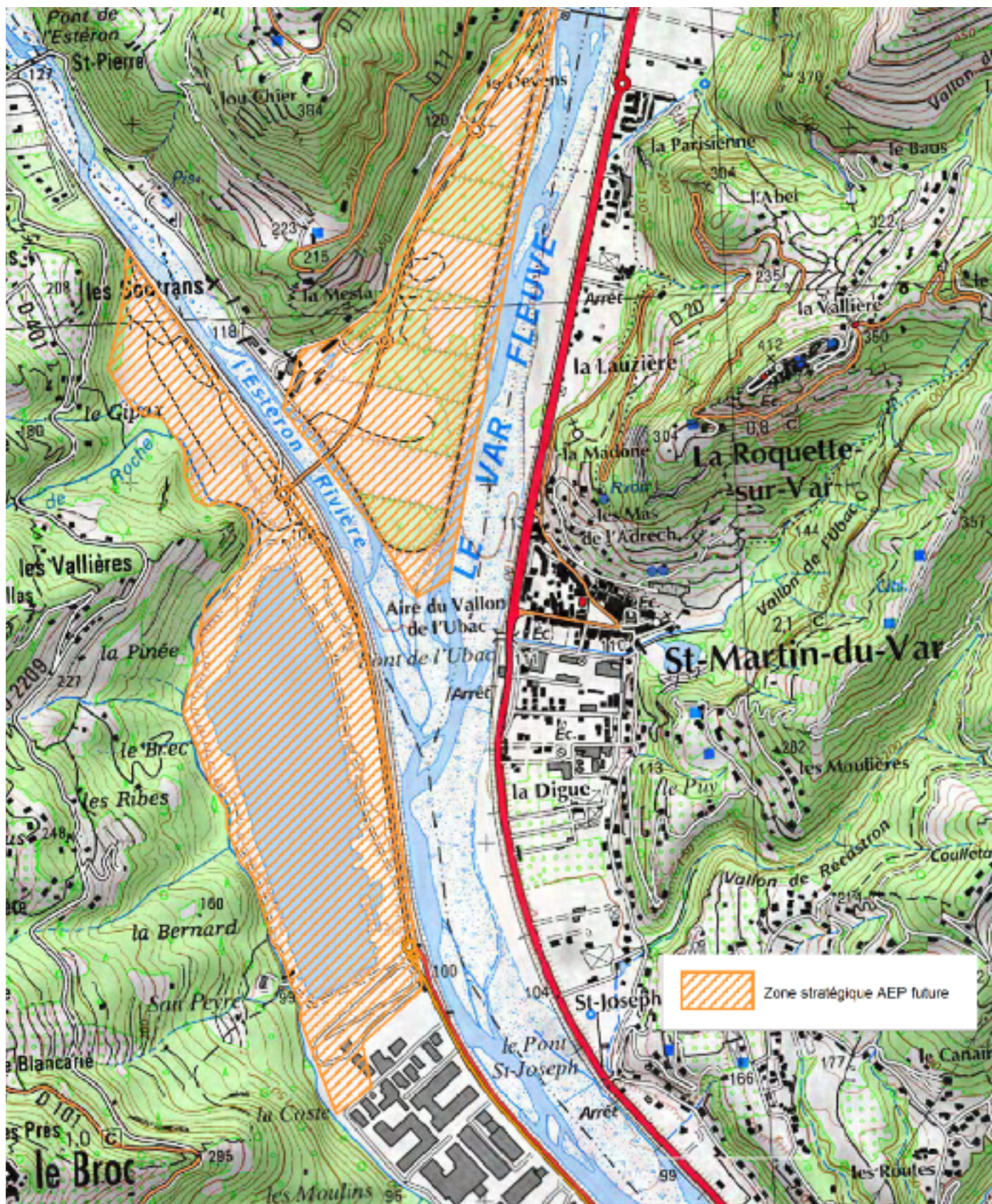




Schéma d'Aménagement et de Gestion des Eaux de la Nappe et Basse Vallée du Var

cle Var